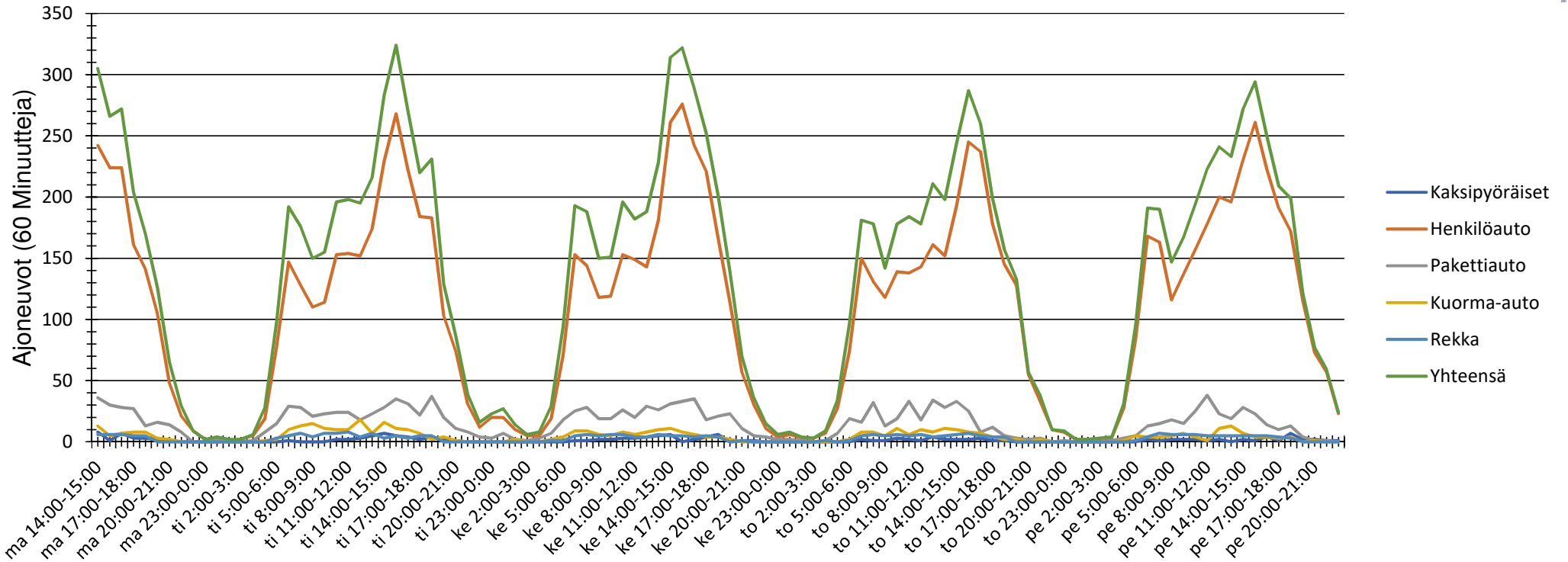
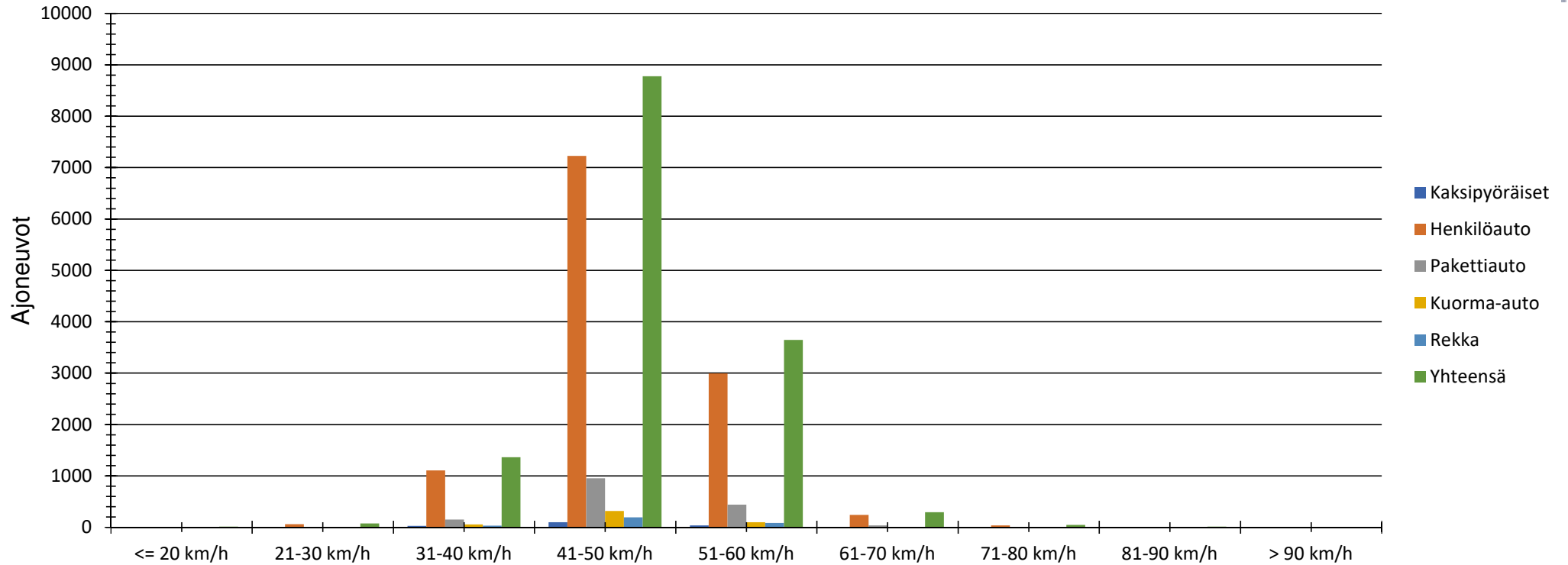


Sekvenssi Ajoneuvojen määrä



Mittausaika		maanantai 20. syyskuuta 2021,14:00 - perjantai 24. syyskuuta 2021,23:00			
Nopeusrajoitus	50 km/h	Määrä	Vd[km/h]	Vmaks[km/h]	V85 [km/h]
Nopeusrikkomukset	28,09 %	Kaksipyöräiset	163	46	83
Keskimääräinen väli aika	40,97 s	Henkilöauto	11680	48	115
Jonoliikenne	10,43 %	Pakettiauto	1584	48	87
KVL	3249	Kuorma-auto	480	46	69
KVL	1185885	Rekka	306	47	70
Raskaan liikenteen osuus	5,53 %	Yhteensä	14213	47	115
Mittauksen suunta	Molemmat suunnat				
Vastuullinen:					
Kommentti:	Vko 38 arkipäivät				
Paikkatieto:	Ylhäistentie				
Saapuvan liikenteen suunta:	Keskustasta				
Poistuvan liikenteen suunta:	Sirkkulusta				

Nopeus jako



Mittausaika		maanantai 20. syyskuuta 2021,14:00 - perjantai 24. syyskuuta 2021,23:00				
Nopeusrajoitus	50 km/h	Määrä	Vd[km/h]	Vmaks[km/h]	V85 [km/h]	
Nopeusrikkomukset	28,09 %	Kaksipyöräiset	163	46	83	55
Keskimääräinen väli aika	40,97 s	Henkilöauto	11680	48	115	53
Jonoliikenne	10,43 %	Pakettiauto	1584	48	87	54
KVL	3249	Kuorma-auto	480	46	69	52
KVL	1185885	Rekka	306	47	70	53
Raskaan liikenteen osuus	5,53 %	Yhteensä	14213	47	115	53
Mittauksen suunta	Molemmat suunnat					
Vastuullinen:						
Kommentti:	Vko 38 arkipäivät					
Paikkatieto:	Ylhäistentie					
Saapuvan liikenteen suunta:	Keskustasta					
Poistuvan liikenteen suunta:	Sirkkulusta					

Salon kaupungin katuverkon hidastustoimenpiteiden pisteytyskriteerit

<i>Kriteeri</i>	<i>Pisteet</i>	<i>Kriteeri</i>	<i>Pisteet</i>
1. Havaitut nopeudet		6. Suhde risteäviin katuihin	
Sallitun nopeuden ylitys (keskinopeus)		- Ei etuajo-oikeutta	0
+ 1 km/h	47 km/h	- Etuajo-oikeus	5
+ 2 km/h	0	- Ei risteäviä katuja	3
+ 3 km/h			
+ 4 km/h		7. Näkemät	
+ ... km/h		- Huonot	5
+ 10 km/h		- Kohtalaiset	3
jne.		- Hyvät	0
2. Nopeuden ylitykset		8. Kevyen liikenteen järjestelyt	
Nopeusrajoituksen yli 20 km/h ylittävien määrä		- On kevyen liikenteen väylä	0
kokonaisliikennemäärästä		- Pelkkä jk-väylä	2
> 3%	0,4 %	6 - Ei kevyen liikenteen väylää	5
> 6%	0		
> 9%		9. Kadun luokka	
> 12 %		- Pääkatu	0
> 15 %		- Kokoojakatu	2
		- Tonttikatu	5
3. Onnettomuusalttiit kohteet		10. Bussiliikennettä	
a) Koulu		- Paljon (100-250 vuoroa/vrk)	-10
- kadun varrella	10	- Vähän (< 100 vuoroa/vrk)	-5
- koululaisliikennettä kadun yli	5	- Ei lainkaan	0
b) vilkas kevyen liikenteen ylityskohta	5		
c) vanhustentalo	5	11. Muut perusteet	
d) leikkipuisto	5	a: Tehty liikenneturvallisuustoimenpiteitä	
e) päiväkotia	3	- Keskiisaareke	-2
f) urheilukenttä, uimaranta	2	- Ei toimenpiteitä	0
4. Liikennemäärä (KVL)		b: Katuosuuden luonne	
- erittäin vähäinen (< 100 ajon./vrk)	0	- Pääasiassa teollisuusaluetta	-6
- vähäinen (100-500 ajon./vrk)	3	- Pääasiassa asuinalueita	0
- kohtalainen (500-1 500 ajon./vrk)	5	c: Nykyinen nopeusrajoitus	
- suuri (1 500-3 500 ajon./vrk)	6	- < 30 km/h	0
- erittäin suuri (> 3 500 ajon./vrk)	0	- 40 km/h	2
		- 50 km/h	5
5. Läpiajo			
a) Umpikatu			
- Pituus < 200 m	0		
- Pituus > 200 m	3		
b) Läpiajomahdollisuus			
- Perusteltua läpiajoliikennettä	4		
- Tarpeetonta läpiajoliikennettä	8		

Hyv.15.9.2009 tekn.ltk § 184. Toimenpiderajaksi on vahvistettu **34** pistettä.**TULOS:****32**

