



TEAVIISARI-tiedonkeruu

Taide ja kulttuuri kuntalaisten hyvinvointia edistämässä

<https://teaviisari.fi/>

YLEISESTI

- Terveyden ja hyvinvoinnin laitos (THL) kerää tietoja kunnan eri toimialojen hyvinvoinnin ja terveyden edistämistyöstä (TEA).
- Tietoja kerätään kuntajohdon, liikunnan, lukio- ja ammatillisen koulutuksen, perusopetuksen ja perusterveydenhuollon lisäksi myös kulttuurin osalta.
- TEAviisari tuo esille kunnan toimintaa kuntalaisten terveyden ja hyvinvoinnin edistämisessä. Palvelu tukee kuntien ja alueiden terveydenedistämistyön suunnittelua ja johtamista.



*Lapsilta lapsille, kylästä kylään –
työpajakiertue Salon kylissä kesällä 2021*

KULTTUURIN TIEDONKERUU

- Taiteen ja kulttuurin merkitys kuntalaisten hyvinvoinnin lisäämisessä ja terveyden edistämässä on vahvistunut entisestään.
- Kulttuuri kunnan toiminnassa -tiedonkeruulla selvitetään kulttuurin ja erityisesti hyvinvointia ja terveyttä edistävän kulttuurin toimenpiteitä, resursseja ja toimintakäytäntöjä kunnissa.
- Ensimmäinen tiedonkeruu toteutettiin 2019, toinen 2021. Tiedot toimitti 279 (95 %) kuntaa v. 2021.

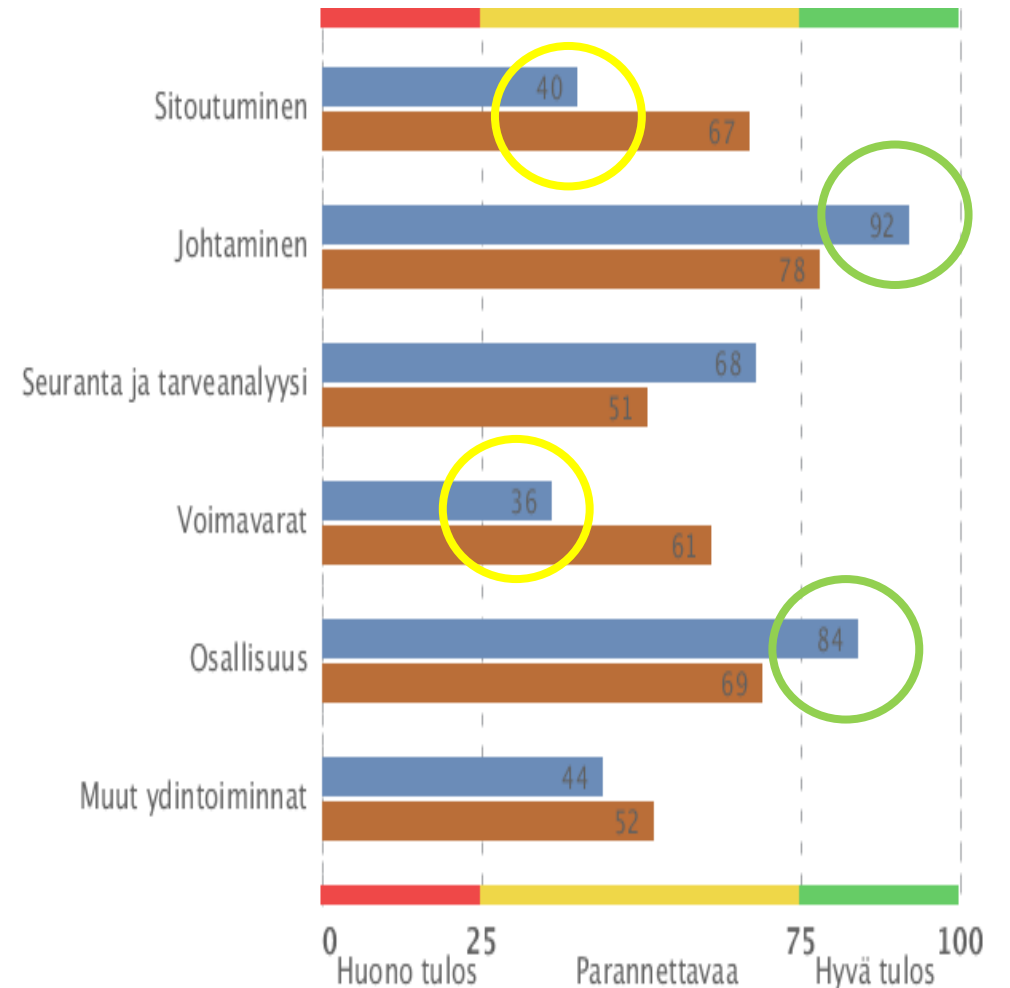




*Salon (mini)maailmannäyttely 2021
Lotta-Piia Kallio: Pyykkipäivä*




TULOKSET MUUHUN MAAHAN VERRATTUNA

- Plussan puolella
 - **Johtaminen:** eri kohderyhmille (lapset, työkäiset, ikääntyneet) suunnatut ja resursoidut kulttuuripalvelut, prosenttiperiaate (Märynummen koulu) ja tilojen käyttövuorot (mm. Näkkäri)
 - **Osallisuus:** asiantuntijaelimet ja yhteistyö (Kulttuurikumppanit, kulttuurifoorumi)
- Kehitettävää
 - **Sitoutuminen:** ohjelmien esittely luottamushenkilöhallinnassa ja johtoryhmissä, strategia- ja hyvinvointisuunnitelmatyö
 - **Voimavarat:** henkilöstöressurit, käyttökustannukset, palveluostot ja avustukset

Kulttuuri: 2021 ● Salo ● Koko maa



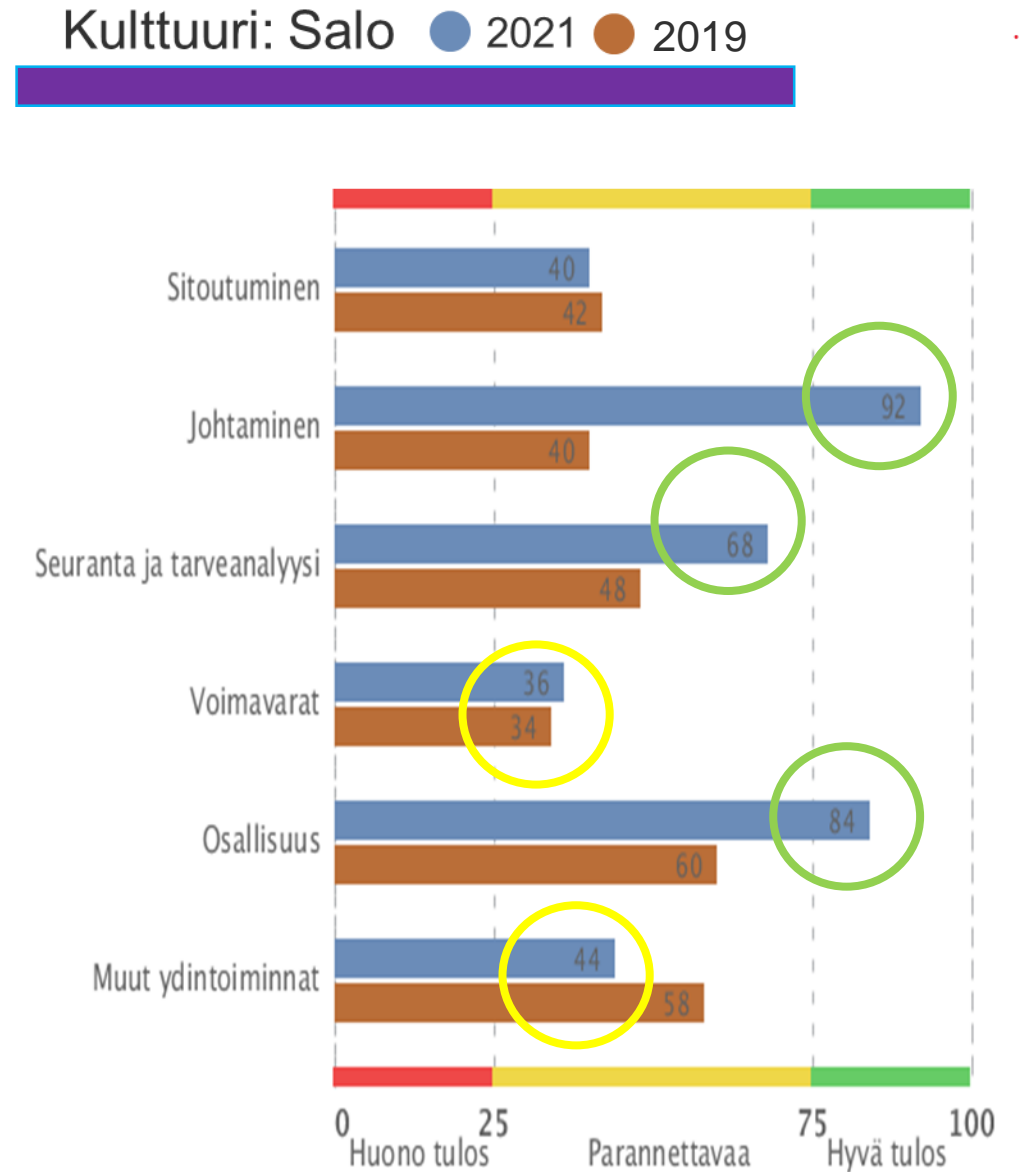
 Pisteet	Salo	Mikkeli	Rauma	Kouvola	Hämeenlinna	Seinäjoki	Kotka	Koko maa
Henkilöstö	0	50	50	0	0	100	50	38
Kunnan yleisen kulttuuritoiminnan henkilöstö 	0 2,1 htv	50 4,0 htv	50 3,0 htv	0 2,4 htv	0 1,0 htv	100 25,5 htv	50 5,0 htv	38 Toteutuu vaihtelevasti

 Pisteet	Salo	Mikkeli	Rauma	Kouvola	Hämeenlinna	Seinäjoki	Kotka	Koko maa
Taloustiedot	25	88	75	75	88	88	100	74
 Käyttökustannukset	25 28,8 €/asukas	75 91,7 €/asukas	50 67,4 €/asukas	50 66,1 €/asukas	75 101,4 €/asukas	75 88,3 €/asukas	100 153,6 €/asukas	75 Toteutuu vaihtelevasti
 Asiakaspalvelujen ostot ja avustukset	25 2,4 €/asukas	100 35,2 €/asukas	100 24,7 €/asukas	100 28,4 €/asukas	100 40,8 €/asukas	100 46,8 €/asukas	100 68,2 €/asukas	74 Toteutuu vaihtelevasti

Tiedonkeruu: Suomen virallinen tilasto (SVT): Kuntatalous 2020. Tilastokeskus.

TULOKSISTA VUOSIEN 2019 & 2021 VÄLILLÄ SALOSSA

- Hyvällä mallilla ja parempaan päin
 - **Johtaminen:** laajempien kohderyhmien huomiointi palveluissa (vähemmistö- ja erityisryhmät, ikääntyneet) ja osallisuutta tukeva toiminta (osallistuva budjetointi)
 - **Osallisuus:** vaikuttamistapojen lisääminen (työryhmät, asukas- ja asiakaskyselyt)
 - **Seuranta ja tarveanalyysi:** osallistuja- ja tapahtumamäärien seuranta mm. sosiaali- ja terveydenhuollon yksiköissä
- Entisellään / parannettavaa
 - **Voimavarat:** ei muutosta resursseissa
 - **Muut ydintoiminnot:** ei systemaattista päätösten vaikutusten ennakoarviointia



LISÄTIETOJA

- Suora linkki Salon, vertailukaupunkien ja koko maan tuloksiin sekä vuosikohtaisesti Salossa:

<https://teaviisari.fi/teaviisari/fi/tulokset?view=KUL&y=2021&y=2019&r=KUNTA734&r=KUNTA491&r=KUNTA684&r=KUNTA286&r=KUNTA109&r=KUNTA743&r=KUNTA285&r=KOKOMAA&chartType=pointer&cmp=y>



Salon Kulttuurikumppanit ja Seuraparlamentti yhteisellä asialla kuntalaisten aktiivisen vapaa-ajan ja hyvinvoinnin edistämässä



“Kulttuuriharrastukset ja -kokemukset vahvistavat me-henkeä ja ryhmäytymistä. Porukassa syntyy ihmisyyteen kuuluvaa sosiaalista läsnäoloa, joka edistää terveyttä ja hyvinvointia – ja pitää hengissä”
- neurologian dosentti, kirjailija Markku T. Hyyppä

