

# SALON KAUPUNKI

## TERVAJÄRVEN-PITKÄJÄRVEN RANTA-ASEMAKAAVAN MUUTOS

EHDOTUS 31.1.2022

1:2000

Ranta-asemakaavan muutos koskee:

Kiinteistöjä 734-628-1-12 Rinne ja 734-628-1-10 Ylijoki (osa).

Voimassa olevan ranta-asemakaavan korttelia 1 sekä maa- ja metsätalousaluetta.

Ranta-asemakaavan muutoksella muodostuu:

Kortteli 1, maa- ja metsätalousaluetta.

### RANTA-ASEMAKAAVAMERKINNÄT JA -MÄÄRÄYKSET

**RA-1**

#### Loma-asuntojen korttelialue.

Alueen rakennuspaikalle saa rakentaa vapaa-ajan asuinrakennuksen, vierasmajan, kaksi saunarakennusta sekä alueen käyttötarkoitusta palvelevia talousrakennuksia. Rakennusten yhteenslaskettu kerrosala saa olla enintään 200 k-m<sup>2</sup>. Vapaa-ajan asuinrakennuksen kerrosala saa olla enintään 120 k-m<sup>2</sup>, vierasmajan enintään 40 k-m<sup>2</sup> ja saunarakennuksen enintään 30 k-m<sup>2</sup>.

**M**

#### Maa- ja metsätalousalue.

3 m kaava-alueen rajan ulkopuolella oleva viiva.

— Korttelin, korttelinosan ja alueen raja.

- - - - - Osa-alueen raja.

- - - - - Ohjeellinen osa-alueen raja.

**1 / 1** Korttelin numero / rakennuspaikkojen enimmäislukumäärää korttelissa osoittava luku.

1 Ohjeellisen tontin/rakennuspaikan numero.

l Roomalainen numero osoittaa rakennusten, rakennuksen tai sen osan suurimman sallitun kerrosluvun.

l u ½ Murtoluku roomalaisen numeron jäljessä osoittaa, kuinka suuren osan rakennuksen suurimman kerroksen alasta saa ullakon tasolla käyttää kerrosalaan laskettavaksi tilaksi.

□ Rakennusala.

□ sa Rakennusala, jolle saa sijoittaa saunarakennuksen.

- - - - - Ohjeellinen ajoyhteys.

#### Yleiset määräykset:

Kaava-alueella on ohjeellinen tonttijako.

Rakennusten ja rakenteiden tulee sopeutua muodoltaan, materiaaleiltaan, mittasuhteiltaan ja värykseltään maisemaan.

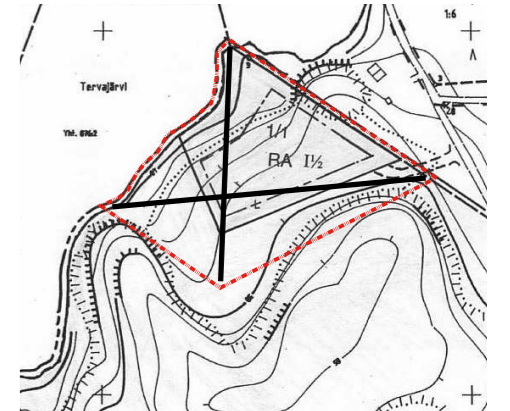
Rakennusten julkisivuissa tulee käyttää hyvin luontoon sopeutuvia, tummia materiaaleja ja värisävyjä. Kirkkaiden katemateriaalien käyttöä rakennuksissa tulee välttää. Rakennuspaikalla tulee rantavyöhykkeen kasvillisuus pääosin säilyttää ja vain harventaminen on sallittua.

Alueella on huomioitava ympäristön käsittelyssä kestävä kehityksen mukaiset tavoitteet.

Maisemaa muuttavaa maanrakennustyötä, puiden kaatamista tai muuta näihin verrattavaa toimenpidettä ei saa suorittaa ranta-asemakaava-alueella ilman kunnan rakennusvalvontaviranomaisen myöntämää maisematyölupaa. Lupaa ei kuitenkaan tarvita ranta-asemakaavan toteuttamiseksi tarpeellisten taikka myönnetyn rakennus- tai toimenpideluvan mukaisten töiden suorittamiseen eikä vaikutuksiltaan vähäisiin toimenpiteisiin.



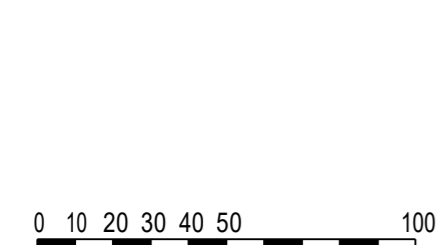
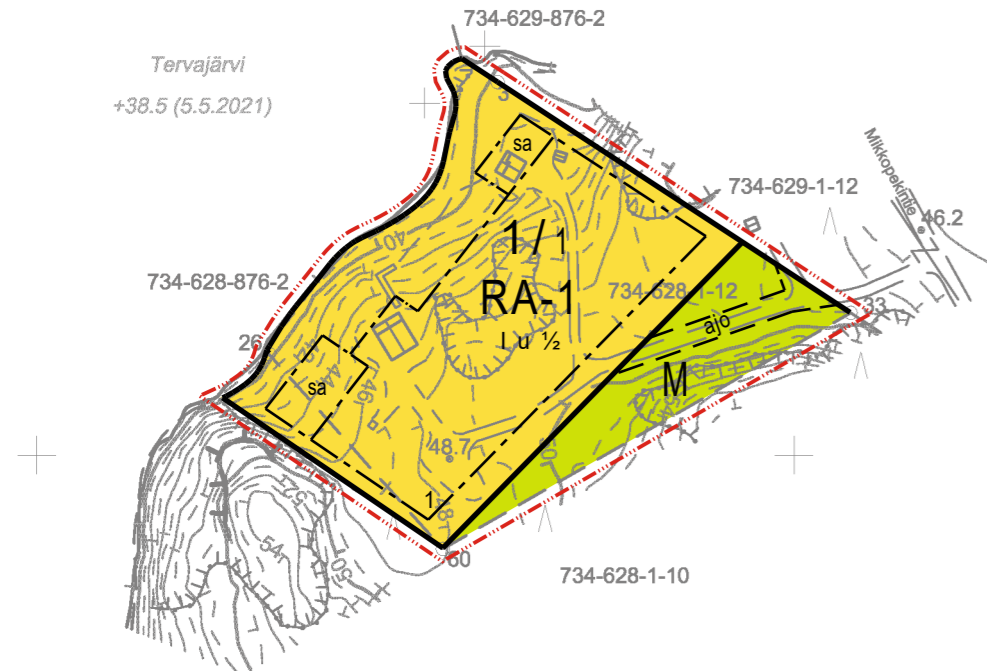
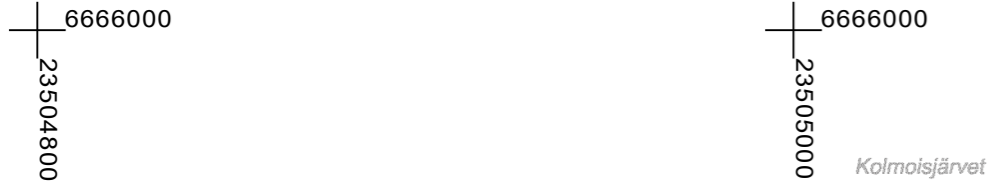
Poistuva kaava (1:4000).  
3 metriä kaava-alueen ulkopuolella oleva viiva, jota otsakkeessa mainittu kaavanmuutos koskee ja jolta aiemmat kaavamerkinnät ja -määräykset poistuvat.



Ranta-asemakaavan pohjakartta on hyväksytty 8.11.2021

Marko Laiho  
Salon kaupunki, paikkatietopäällikkö

<b>SALON KAUPUNKI</b> Tervajärven-Pitkäjärven ranta-asemakaavan muutos	Nähtävillä: ____.-____.2022 Hyväksytty: _____.2022 § __ Tullut voimaan _____.2022
 Nosto Consulting Oy Brahenkatu 7, 20100 Turku www.nostoconsulting.fi puh. 0400 858 101	Työnumero, versio 1:2000 YSK 502-RAK2107  Tiedosto: Salo_Tervajarven_Pitkajarven_RAKM_03_Ehdotus.dwg
Päiväys: Turussa 31.1.2022	Pasi Lappalainen, dipl.ins.



Kaavoluksen pohjakartta Mittausluokka: 3 Mk: 1:2000	Kartan laatija: Maanmittauspalvelu Puttonen Oy Kartan laatimistapa: Ilmakuvadigitointi, MML laserkeilausaineisto, MML maastotietokanta ja Maastomittaukset
Kunta: Salo Alue: Tervajärvi	Karttia hyväksytty:
Koordinaattijärjestelmä: ETRS-GK23 Korkeusjärjestelmä: N2000	