

Salonjoen ranta-alueiden kehittämissuunnitelma

Luonnos 21.3.2022

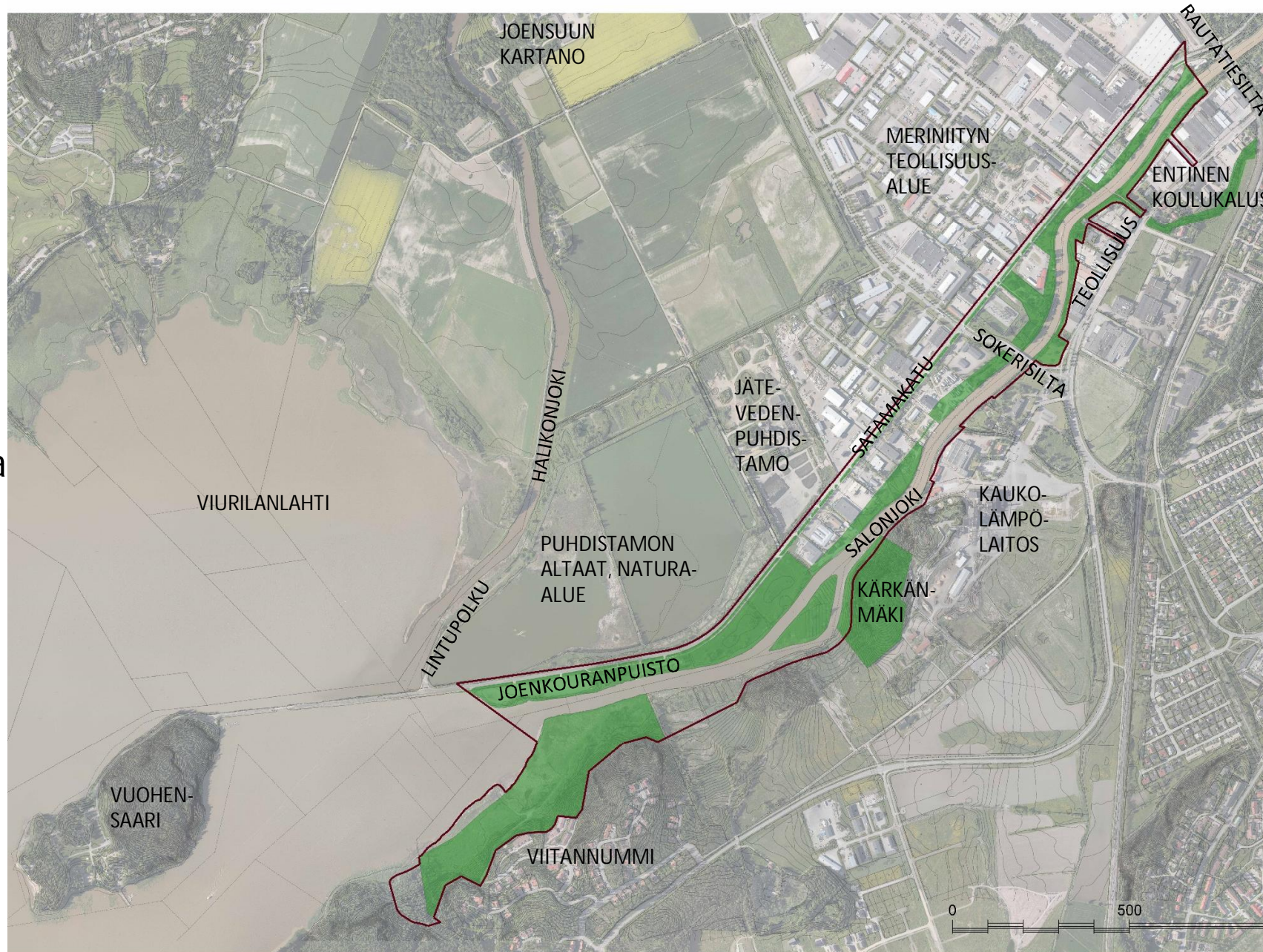


Suunnittelualue

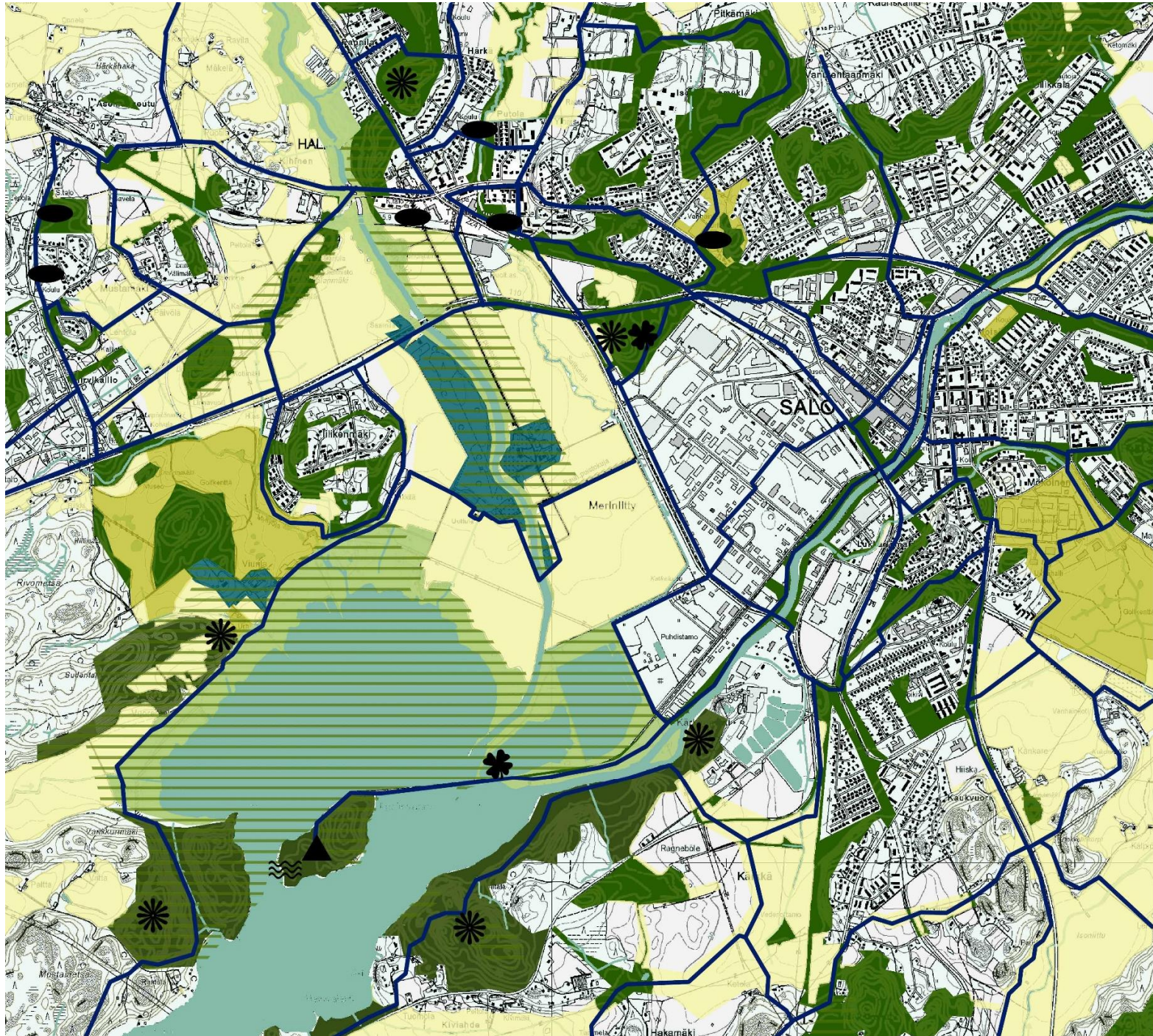
Alueen koko yhteensä noin 42 ha

Asemakaavoissa puistoalueita tai istutettavaksi osoitettuja alueita sekä katualueita

Rautatiesillalta kevyen liikenteen väylää pitkin Joenkouranpuiston eteläkärkeen n. 3 km

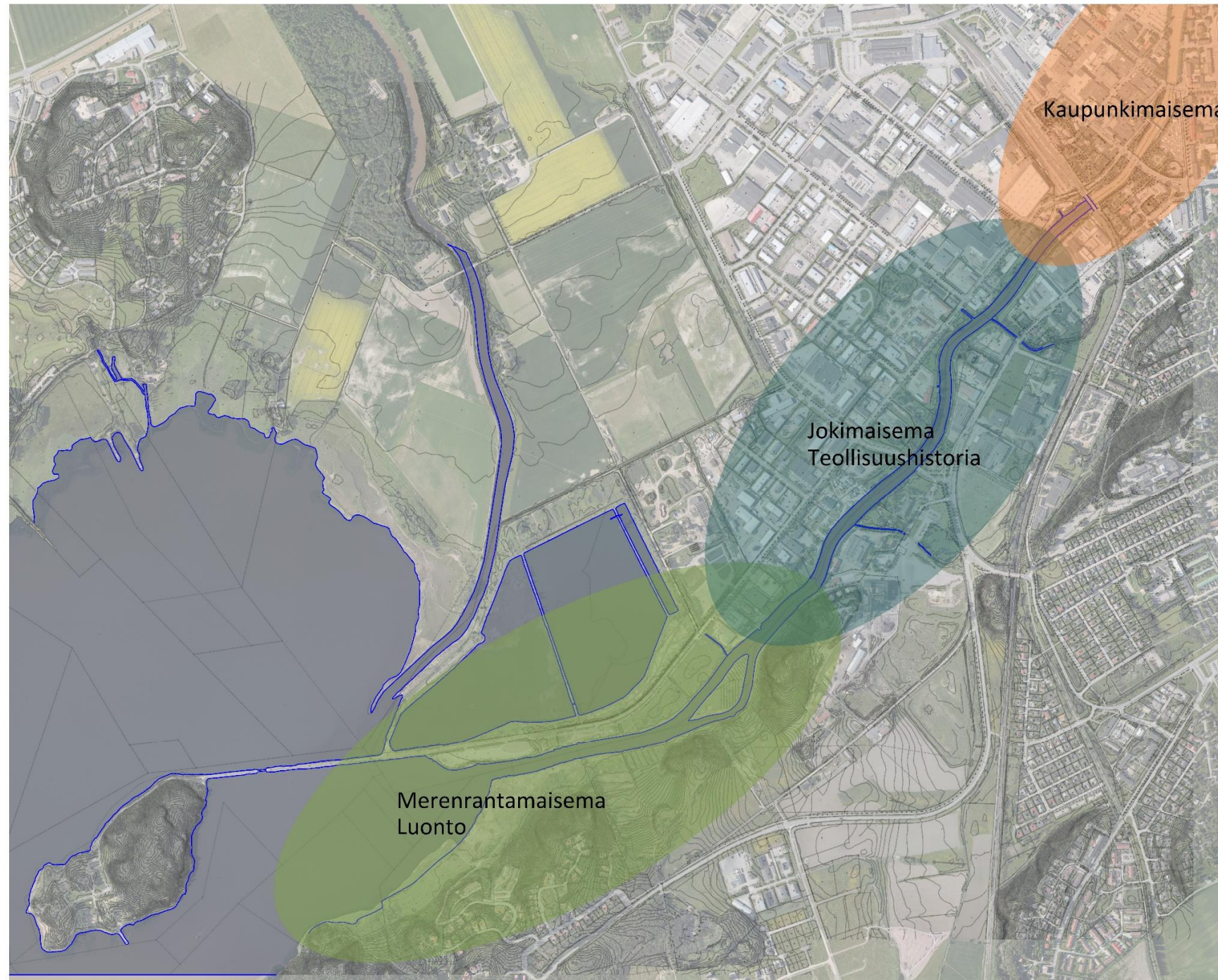


Alueen viheralueverkosto



Kuva 38. Halikonlahden viheraluejärjestelmä.

Eriluonteiset alueet & arvot







Alueen arvoista ja lähtökohdista johdetuttuja tavoitteita

Arvoja

- Salonjokivarsi olennainen osa kaupungin viherverkostoa
- kaupunkilaisten pääsy veden äärelle ja jokimaisemassa oleskelu arvo sinänsä -> kenelle kaupunki kuuluu
- joen merkitys kaupunkilaisille muuttunut aikojen kuluessa – aiemmin joella on käyty kauppaa (Kerimanninpuistokin nimenä viittaa), uitu, kalastettu, rakennettu laivoja jne. - edelleen merkittävä kaupungin ja asukkaiden identiteetin kannalta
- liittyminen muihin virkistysalueisiin: Salonjokeen laskeva Vähäjoki, urheilupuiston liikuntakeskittymä, luontopolut, Vuohensaari
- mahdollisuus päästä sujuvasti ja turvallisesti pyörällä tai kävellen alueelta tai aktiviteetista toiselle -> alueen yleinen viihtyisyys kannustaa liikkumaan
- elämyksellisyys & sosiaalinen merkitys

Tavoitteita

- Salonjoen ja sen ranta-alueiden virkistyskäyttömahdollisuuksien kehittäminen, kevyen liikenteen yhteyksien parantaminen. Pitkän aikavälin tavoite: Rautatiesillalta merelle asti rannat kaupunkilaisten käyttöön sekä joen itä- että länsirannoilla.
- Kehitettävä kaikille käyttäjille tasavertaisia käyttömahdollisuuksia – nuoret, vanhat, esteettömyys jne.

Alueen arvoista ja lähtökohdista johdetuttuja tavoitteita

Keinoja

- kaupunkilaisten pääsy veden äärelle mahdollistetaan kehittämällä erilaisia reittejä ja rannan rakenteita
- joen merkityksen palauttaminen ainakin osittain: reittien avulla yhteys merelle, veneiden, kanoottien jne vuokraus
- viheralueiden saavutettavuus -> jokivarsi kaukana -> kevyen liikenteen yhteyksien kehittäminen









Hyötyjä

- elämyksellinen kaupunkitila, viihtyisyyden paraneminen
- alueen siistiytyminen
- pääsy veden äärelle
- yhteys merelle -> merenrantakaupunki
- kaupungin imagon koheneminen





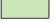







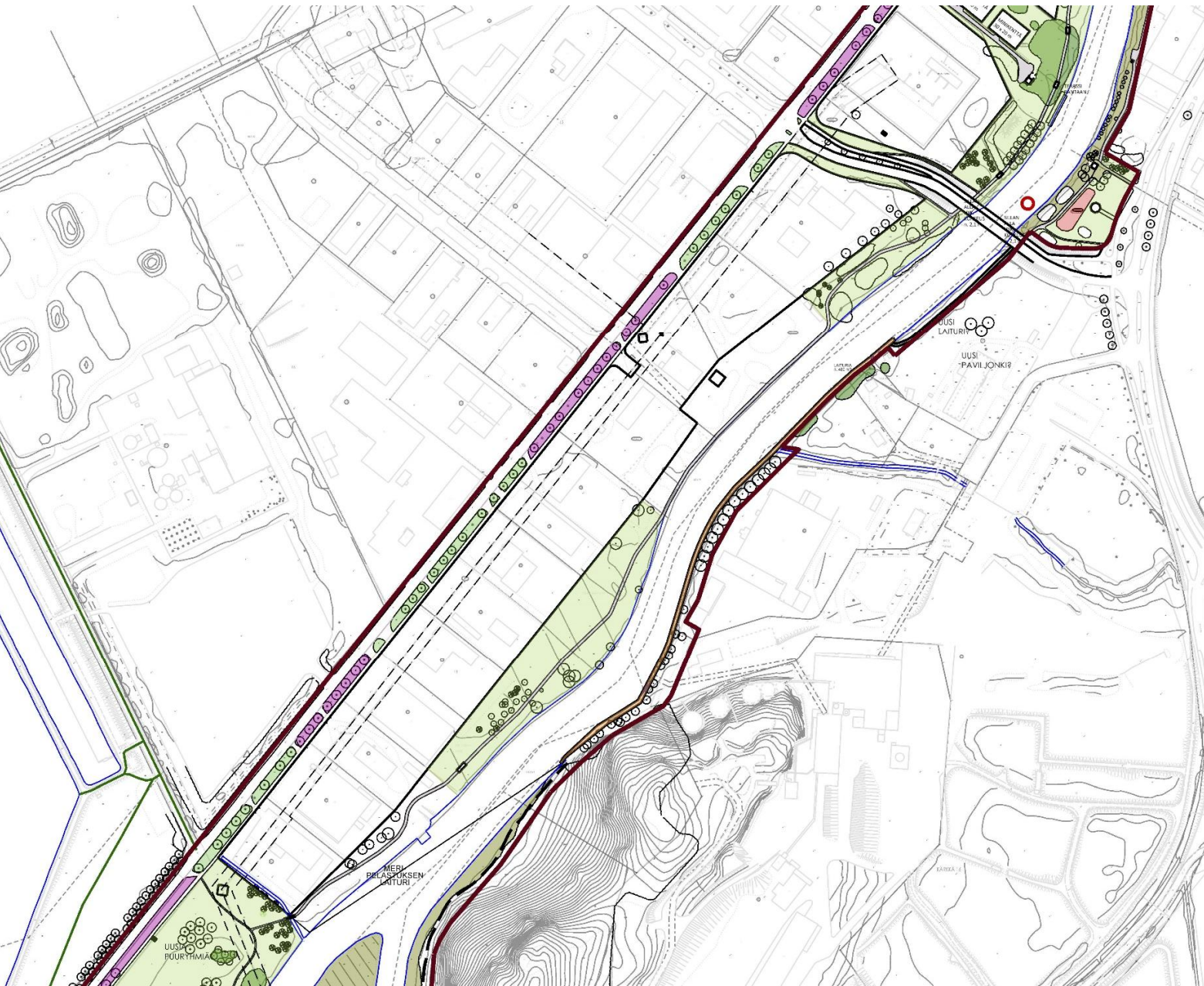


MERKINTÖJEN SELITYS

-  SUUNNITTELUALUEEN RAJA
-  OLEVA KEVYEN LIIKENTEEN REITTI 3 m, asfaltoitu
-  RAITTI 2,5 m leveä, kivituhka, valaistu
-  POLKU 1,2 m, ei talvikunnossapitoa
-  PITKOSPUUT/POLKU
-  LAITURIRAKENNE
-  KATU
-  OLEVA LUONTOPOLKU

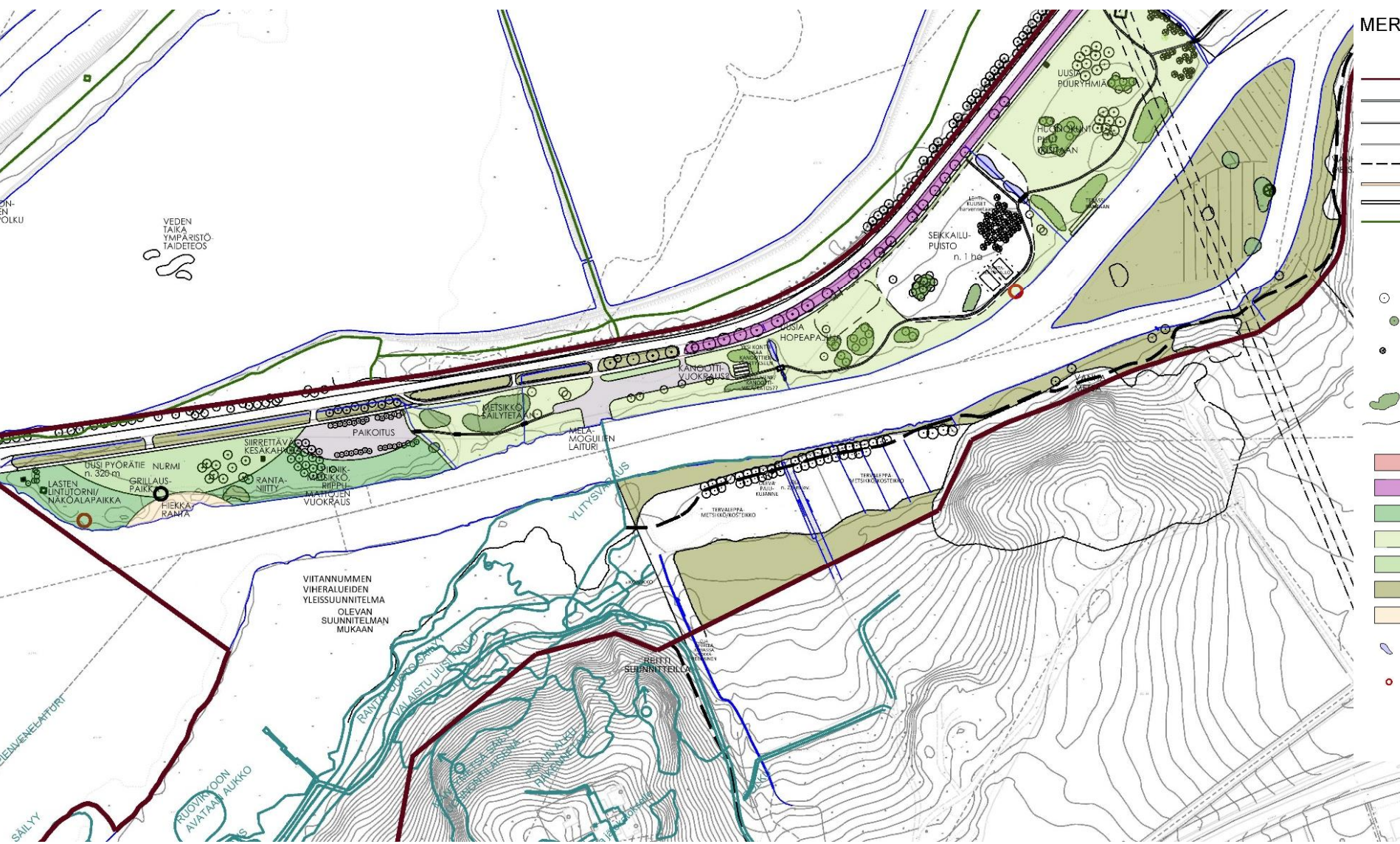
-  OLEVA LEHTIPUU
-  ISTUTETTAVA LEHTIPUU
-  OLEVA HAVUPUU
-  ISTUTETTAVA HAVUPUU
-  KASVILLISUUSALUE
-  METSÄNRAJA

-  KUKKIVA PERENNANIITTY
-  PERUSTETTAVA KADUNVARSINIITTY
-  PERUSTETTAVA RANTANIITTY
-  NIITTY, HOITOLUOKKA JNE TARKENTUU
-  NURMI
-  SELLAISENAAN SÄILYTETTÄVÄ/HOIDON ULKOPUOLELLE JÄTETTÄVÄ ALUE
-  HIEKKA
-  OJANVARSIKOSTEIKKOALUE/ HULEVESIPÄINÄNNE
-  PAIKKAVARAUS YMPÄRISTÖTAITEELLE
-  MAHDOLLINEN KAHVILAN PAIKKA



MERKINTÖJEN SELITYS

-  SUUNNITTELUALUEEN RAJA
 -  OLEVA KEVYEN LIIKENTEEN REITTI 3 m, asfaltoitu
 -  RAITTI 2,5 m leveä, kivituhka, valaistu
 -  POLKU 1,2 m; ei talvikunnossapitoa
 -  PITKOSPUUT/POLKU
 -  LAITURIRAKENNE
 -  KATU
 -  OLEVA LUONTOPOLKU
-
-  OLEVA LEHTIPUU
 -  ISTUTETTAVA LEHTIPUU
 -  OLEVA HAVUPUU
 -  ISTUTETTAVA HAVUPUU
 -  KASVILLISUUSALUE
 -  METSANRAJA
-
-  KUKKIVA PERENNANIITY
 -  PERUSTETTAVA KADUNVARSINIITY
 -  PERUSTETTAVA RANTANIITY
 -  NIITY, HOITOLUOKKA JNE TARKENTUU
 -  NURMI
 -  SELLAISENAAN SÄILYTETTÄVÄ/HOIDON ULKOPUOLELLE JÄTETTÄVÄ ALUE
 -  HIEKKA
 -  OJANVARSIKOSTEIKKOALUE/ HULEVESIPAINANNE
 -  PAIKKAVARAUS YMPÄRISTÖTAITEELLE



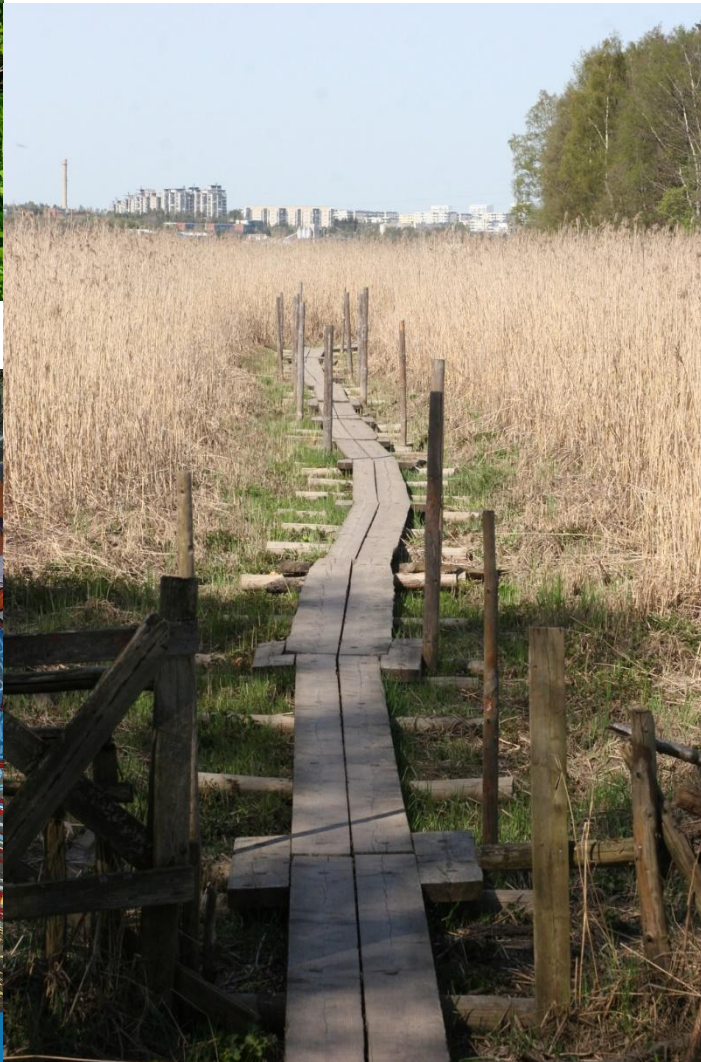
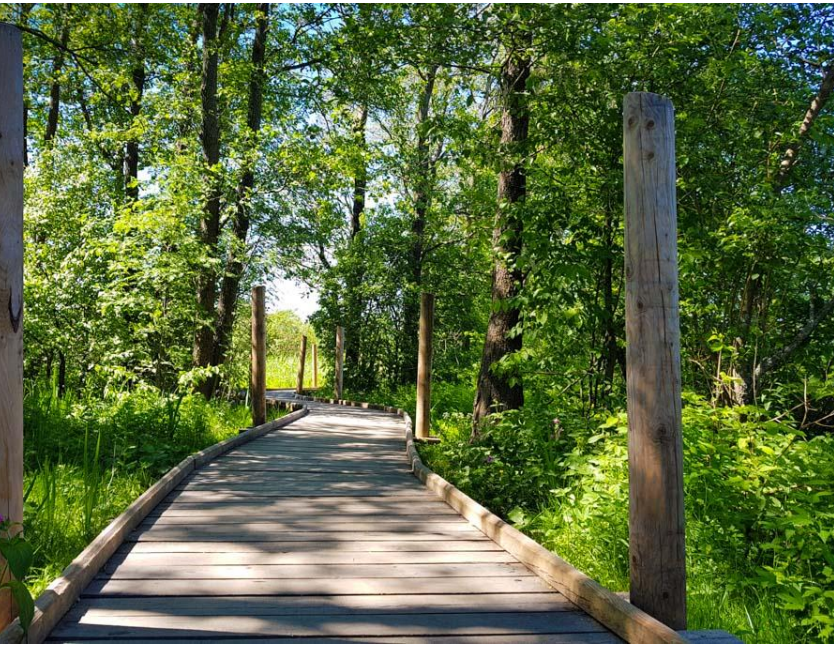
MERKINTÖJEN SELITYS

- SUUNNITTELUALUEEN RAJA
- OLEVA KEVYEN LIIKENTEEN REITTI 3 m, asfaltti
- RAITTI 2,5 m levea, kivituhka, valaistu
- POLKU 1,2 m; ei talvikunnossapitoa
- PITKOSPUUT/POLKU
- LAITURIRAKENNE
- KATU
- OLEVA LUONTOPOLKU

- OLEVA LEHTIPUU
- ISTUTETTAVA LEHTIPUU
- OLEVA HAVUPUU
- ISTUTETTAVA HAVUPUU
- KASVILLISUUSALUE
- METSÄNRAJA

- KUKKIVA PERENNANIITTY
- PERUSTETTAVA KADUNVARSINIITTY
- PERUSTETTAVA RANTANIITTY
- NIITTY, HOITOLUOKKA JNE TARKENTUU
- NURMI
- SELLAISENAAN SÄILYTTÄVÄ/HOIDON ULKOPUOLELLE JÄTETTÄVÄ ALUE
- HIEKKA
- OJANVARSIKOSTEIKKOALUE/HULEVESIPAINANNE
- PAIKKAVARAUS YMPÄRISTÖTAITEELLE

Referenssikuvia –
mahdollisia
kehityssuuntia

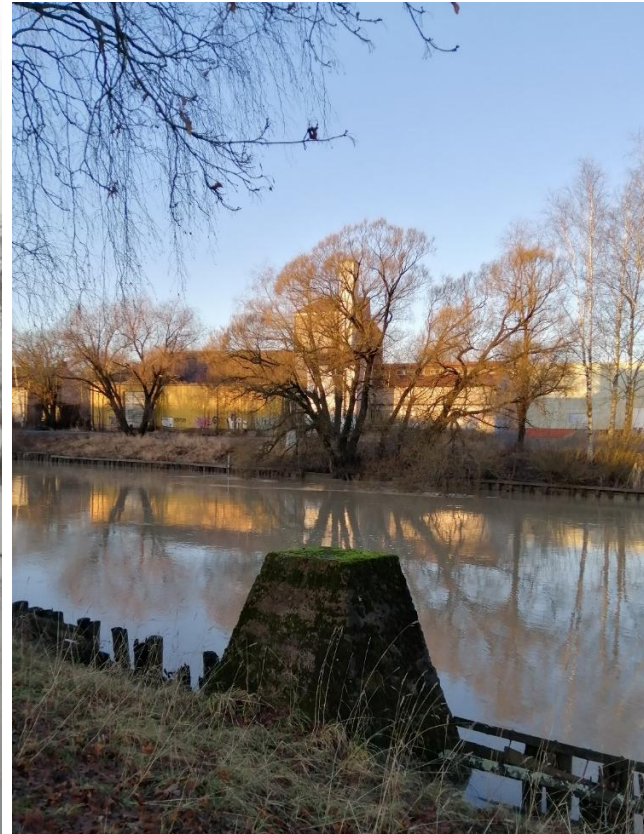


Referenssikuvia –
mahdollisia
kehityssuuntia





Kuva Vilho Tarkkanen. Pentti Tarkkasen kokoelma.



Ympäristötaiteen mahdollisuudet jokivarren elävöittäjänä?

Satamakadun ranta-alue nykytilassa



Satamakadun ranta-alueen mahdollinen tulevaisuuden kehityskuva



Salonjoen ranta-alueita nykytilassa



Ranta-alueen mahdollinen tulevaisuuden kehityskuva



Rautatiesillan ranta-alueen mahdollinen tulevaisuuden kehityskuva
Kuva 1



Rautatiesillan ranta-alueen mahdollinen tulevaisuuden kehityskuva
Kuva 2

