

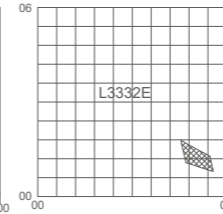
Salo, Perniö
Kirakanjärvi 1:2000
74,7 / 98,2

Tekijänoikeuslain mukaan tämän kartografisen tuotteen osittainenkin jäljentäminen ja käyttäminen on muuhun kuin virkakäyttöön ilman kartanvalmistajan lupaa kielletty.

© Antti Pelto-Timperi

LEHDEN HISTORIA:	
Tulostettu: 11.08.2021	

Kaavoituksen pohjakartta Mittausluokka 3	1:2000	Kartan laatija MAANMITTAUSPALVELU PELTO-TIMPERI KY
Kunta: SALO 734		Ilmakuvaus: Stereokartoitus: Maastokartoitus: Korkeuskäyrät: Kartta hyväksytty: Salon kaupunki:
Koordinaattijärjestelmä GK23		Kellaus 24.04.2011 11.10.2021 Marko Laiho, paikkatietopäällikkö
Korkeusjärjestelmä N2000		Kartta täydennetty:



SALON KAUPUNKI

KESKITALON RANTA-ASEMAKAAVA

LUONNOS 1.7.2022

1:2000

Ranta-asetakaava koskee:

Osaa kiinteistöä 734-653-1-81 Ylönkylä.

Ranta-asetakaavalla muodostuu:

Korttelit 1 ja 2 sekä maa- ja metsätalousaluetta.

RANTA-ASEMAKAAVAMERKINNÄT JA -MÄÄRÄYKSET



Yksiasuntoisten loma-asuntojen korttelialue.

Rakennuspaikalle saa rakentaa vapaa-ajan asuinrakennuksen, vierasmajan, saunarakennuksen sekä alueen käyttötarkoitusta palvelevia talousrakennuksia. Rakennusten yhteenlaskettu kerrosala saa olla enintään 200m². Vapaa-ajan asuinrakennuksen kerrosala saa olla enintään 120 m², vierasmajan enintään 40m² ja saunan enintään 30m².



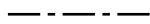
Maa- ja metsätalousalue.



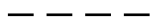
3 m kaava-alueen rajan ulkopuolella oleva viiva.



Korttelin, korttelinosan ja alueen raja.



Osa-alueen raja.



Ohjeellinen osa-alueen raja.



Ohjeellinen tontin/rakennuspaikan raja.

2 / 2

Korttelin numero / korttelissa sallittu rakennuspaikkojen enimmäismäärä.

2

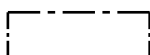
Ohjeellisen tontin/rakennuspaikan numero.

I

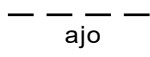
Roomalainen numero osoittaa rakennusten, rakennuksen tai sen osan suurimman sallitun kerrosluvun.

Iu1/2

Murtoluku roomalaisen numeron jäljessä osoittaa, kuinka suuren osan rakennuksen suurimman kerroksen alasta saa ullakon tasolla käyttää kerrosalaan laskettavaksi tilaksi.



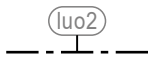
Rakennusala.



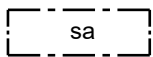
Ohjeellinen ajoyhteys.



Luonnon monimuotoisuuden kannalta erityisen tärkeä alue, jolla sijaitsee metsälain mukainen erityisen tärkeä elinympäristö, suoelinympäristö.



Luonnon monimuotoisuuden kannalta erityisen tärkeä alue, jolla sijaitsee metsälain mukainen erityisen tärkeä elinympäristö, puro. Alue on säilytettävä luonnontilaisena.



Rakennusala, jolle saa sijoittaa saunarakennuksen.

YLEISET MÄÄRÄYKSET:

Kaava-alueella on ohjeellinen tonttijako.


Rakennusten ja rakenteiden tulee sopeutua muodoltaan, materiaaleiltaan, mittasuhteiltaan ja väriykseltään maisemaan.

Rakennusten julkisivuissa tulee käyttää hyvin luontoon sopeutuvia tummia materiaaleja ja värisävyjä, Kirkkaiden katemateriaalien käyttöä rakennuksissa tulee välttää. Rakennuspaikalla tulee rantavyöhykkeen kasvillisuus pääosin säilyttää ja vain harventaminen on sallittua.

Alueella on huomioitava ympäristön käsittelyssä kestävä kehityksen mukaiset tavoitteet.

Maisemaa muuttavaa maanrakennustyötä, puiden kaatamista tai muuta näihin verrattavaa toimenpidettä ei saa suorittaa ranta-asetemakaava-alueella ilman kunnan rakennusvalvontaviranomaisen myöntämää maisematyölupaa. Lupaa ei kuitenkaan tarvita ranta-asetemakaavan toteuttamiseksi tarpeellisten taikka myönnetyn rakennus- tai toimenpideluvan mukaisten töiden suorittamiseen eikä vaikutuksiltaan vähäisiin toimenpiteisiin.

Jätevedet tulee käsitellä jätevesiasetuksen ja kunnallisten määräysten mukaisesti niin, ettei aiheudu ympäristön pilaantumisvaaraa.

<p>SALON KAUPUNKI Keskitalon ranta-asetemakaava</p>	<p>Nähtävillä: __. __. __. 2022 Hyväksytty: __. __. __. 2022 § __ Tullut voimaan __. __. __. 2022</p>
<p> NOSTO Consulting Nosto Consulting Oy Brahenskatu 7, 20100 Turku www.nostoconsulting.fi puh. 0400 858 101</p>	<p>Työnumero, versio 1:2000 YSK 570-RAK2208</p> <p>Tiedosto: Salo_Keskitalon_RAK_luonnos_1.dwg</p>
<p>Päiväys: Turussa 1.7.2022</p>	<p>Pasi Lappalainen, dipl.ins.</p>