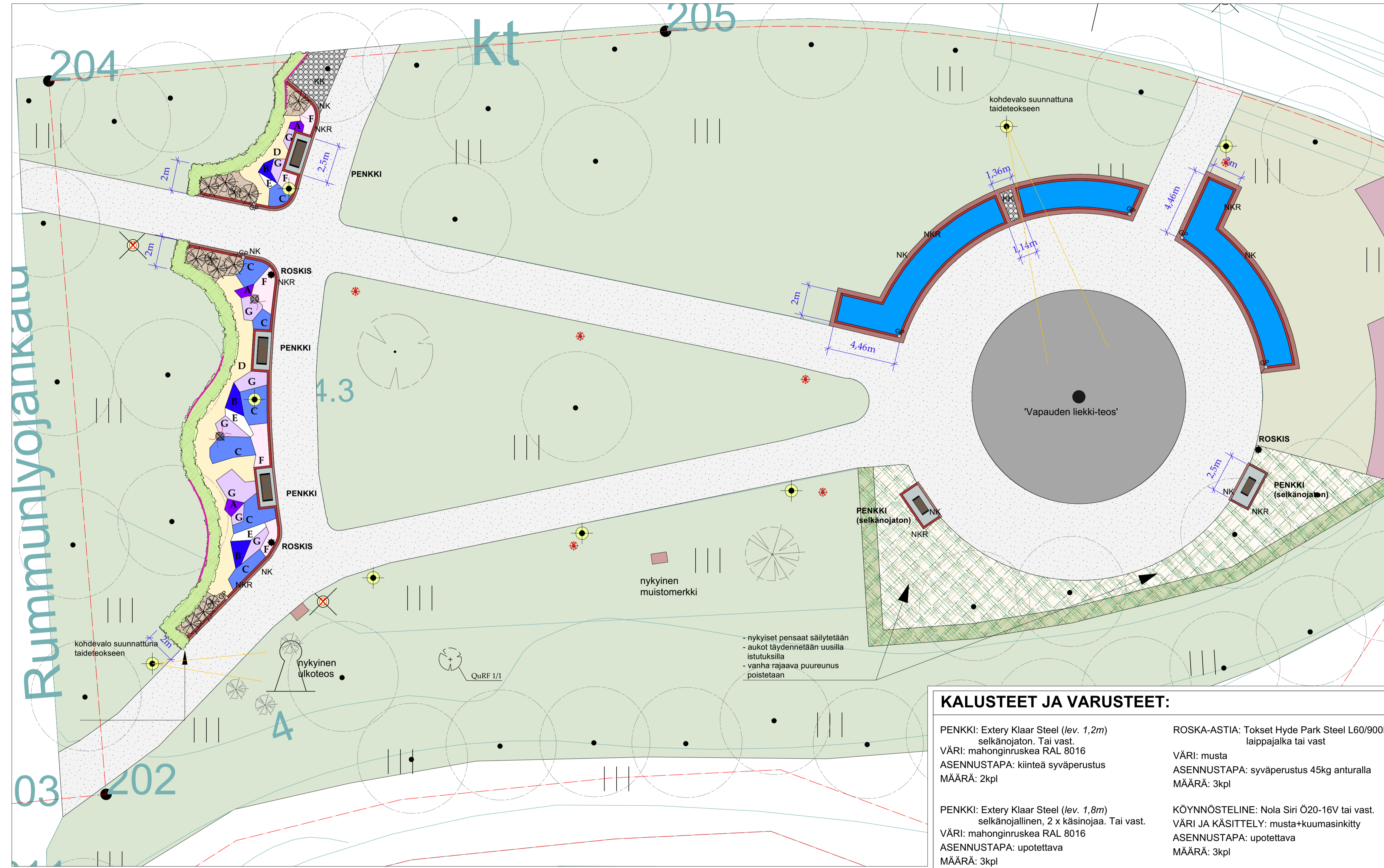


SIBELIUSPUISTO

- Puiston uudistaminen



Rummunlyöjänkatu

MERKINNÄT:

	nykyinen leikattava lehtipensas		istutettava köynnös
	nykyiset lamoavat lehtipensaat		nupukivireunus
	leikattava lehtipensas, h. 1,0m		köynnösteline
	kausi-istutuspenkki, multaus		graniittinen pollari
	istutettava havupensas		poistettava nykyinen valaisin
	kenttäkiveys, # 50-100mm		juurenestomatto
	nupukiveys		istutettava perenna (sorakate 30mm)
	NK		noppakiveys

KASVILLISUUS:

PUUT:		lyhenne:	ist. väli:	taimikoko:	määrä:
pylvästammi	<i>Quercus robur</i> 'Fastigiata'	QuRF	-	rym10-12	1
kotikataja	<i>Juniperus communis</i> 'Vänrikki Stål'	JuCV	-	100-125cm	3
rohtokataja	<i>Juniperus sabina</i>	JuSa	-	30-40cm	1
sinilaakataja	<i>Juniperus horizontalis</i> 'Wiltonii'	JuHW	-	30-40cm	6

PENSAAT:		lyhenne:	ist. väli:	taimikoko:	määrä:
kiiltotuhkapensas	<i>Cotoneaster lucidus</i>	CoLu	0,3m	aitaaimi	142

PERENNAT:		lyhenne:	ist. tih:	korkeus/kuk-aika:	määrä:
A jaloakileija (sin.viol.)	<i>Aquilegia</i> 'Blue Barlow'	AqBB	8/m2	70/VI-VII	16
B jaloritarinkannus (sin.)	<i>Delphinium Magic Fountains</i> 'Dark Blue'	DeMD	6/m2	80/VII-VIII	21
C mirrinminttu (sin.)	<i>Nepeta x faassenii</i>	NeFa	10/m2	30/VI-VIII	175
D prinsessankakkara (va.)	<i>Leucanthemum x suberbum</i> 'Silberprinzesschen'	LeSS	10/m2	35/VII-VIII	325
E virginiantädyke (va.)	<i>Veronicastrum virginicum</i> 'Album'	VeVA	6/m2	120/VIII-IX	19
F kangasajuruoho (va.)	<i>Thymus serpyllum</i> 'Albus'	ThSA	12/m2	10/VI-VII	110
G asteri kesseler (sin.lila)	<i>Aster</i> 'Kesseler'	AsK	10/m2	55/VIII-IX	122

KÖYNNÖKSET:		lyhenne:	ist. väli:	taimikoko:	määrä:
loistokärhkö (valk.)	<i>Clematis</i> 'Matka Urszula Ledóchowska'	CIMU	-	-	2
loistokärhkö (keskinen.)	<i>Clematis</i> 'The President'	CIP	-	-	1
loistokärhkö (vaal.siniliila)	<i>Clematis</i> 'Blue Angel'	CIBA	-	-	1

MUUT MATERIAALIT

JUURENESTOMATTO: Du Pont Root Barrier Pro
MÄÄRÄ: n. 16jm

KOVAT MATERIAALIT:

<p>NUPUKIVIREUNUS: n. 150jm (n.22m2) KIVI: graniittinen, lohko 14 x 14 x 22cm VÄRI: harmaa Ohje 1: Reunus tuetaan tukevasti takaosastaan maakostealla betonilla Ohje 2: Reunuksesta jätetään näkyviin pääsääntöisesti 7cm</p>	<p>GRANIITTINEN POLLARI: 7kpl KIVI: 20 x 20 x 130cm VÄRI: harmaa PINTAKÄSITTELY: lohkoitu Ohje 4: Kivistä upotetaan 50cm</p>
<p>NUPUKIVEYS: n. 33m2 KIVI: graniittinen, lohko 14 x 14 x 22cm VÄRI: harmaa LADONTA: tiililadonta Ohje 3: Kiveyksen ulkoreuna tuetaan tukevasti maakostealla betonilla</p>	<p>KENTTÄKIVEYS: n. 11m2 KIVI: seulanpääkivi #50-100mm VÄRI: harmaa/punaharmaa Ohje 5: Kenttäkiveys ladotaan ja tiivistetään maakostealla betoniin</p>

NOPPAKIVEYS: n. 15m2
KIVI: graniittinen, lohko 9x9x9cm
VÄRI: musta
LADONTA: ruutuladonta

VALAISTUS:

Erillisen suunnitelman mukaan.

KALUSTEET JA VARUSTEET:

<p>PENKKI: Extery Klaar Steel (lev. 1,2m) selkänöjaton. Tai vast. VÄRI: mahonginruskea RAL 8016 ASENNUSTAPA: kiinteä syväperustus MÄÄRÄ: 2kpl</p>	<p>ROSKA-ASTIA: Tokset Hyde Park Steel L60/900L2 laippajalka tai vast. VÄRI: musta ASENNUSTAPA: syväperustus 45kg anturalla MÄÄRÄ: 3kpl</p>
<p>PENKKI: Extery Klaar Steel (lev. 1,8m) selkänöjallinen, 2 x käsinojaa. Tai vast. VÄRI: mahonginruskea RAL 8016 ASENNUSTAPA: upotettava MÄÄRÄ: 3kpl</p>	<p>KÖYNNÖSTELINE: Nola Siri Ö20-16V tai vast. VÄRI JA KÄSITTELY: musta+kuumasinkitty ASENNUSTAPA: upotettava MÄÄRÄ: 3kpl</p>

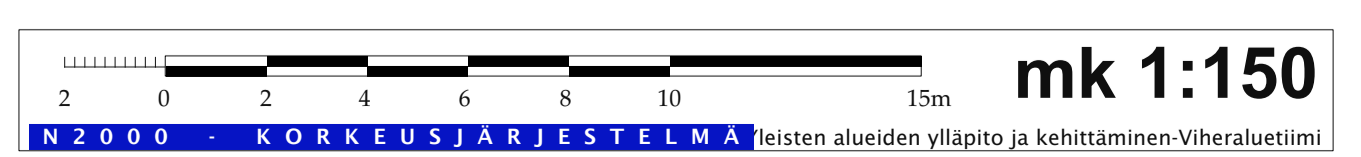
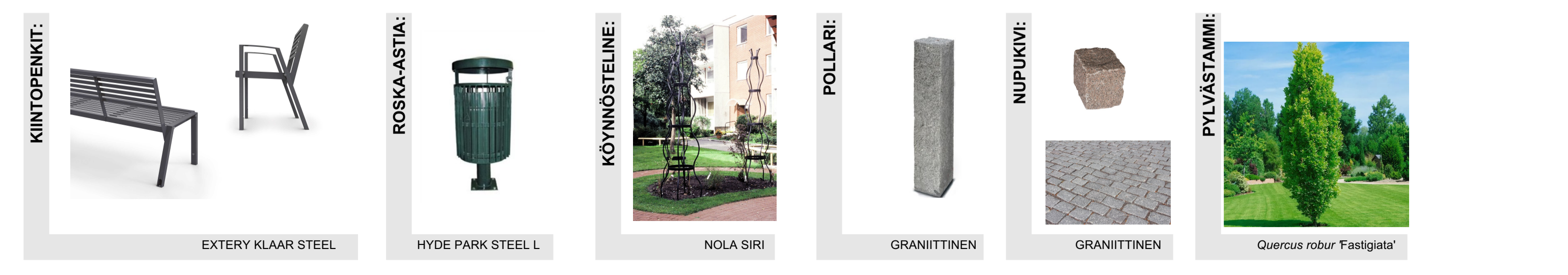
SUUNNITELMASTA:

Sibeliuspuisto on yksi Salon kaupungin harvoista arvopuistoista. Nykyiseen muotoonsa puiston on perustettu 1990-luvulla. Puiston kalusteet, varusteet ja valaistus uusitaan. Valaistuksen uusimisen yhteydessä uusitaan myös Vapauden liekki-teoksen kohdevalaistus. Myös alueiden rajauksia kohennetaan graniittisilla nupukivireunuksilla.

Istutusalue uusitaan kokonaisuudessaan puiston länsireunalla. Istutusalueen ulkoreunalle istutetaan leikattava lehtipensas.

Myös Vapauden liekki-teoksen ulkokaaren istutusalueet uusitaan. Jatkossa istutusalueelle istutetaan kausi-istutuksia keväästä syksyyn.

IDEAKUVAT:



K.osa	Korttelit/tila	Tontti/Nro
734-1	-	1-
Rakennustoimenpide	Piirustuslaji	
Perusparannus	VIHERSUUNNITELMA	
Rakennuskohteen nimi ja osoite	Piirustuksen sisältö	
Sibeliuspuisto	YLEISSUUNNITELMA	
Rummunlyöjänkatu 24100 SALO	Mittakaava 1:150	
SALON KAUPUNKI YLEISTEN ALUEIDEN YLLÄPITO JA KEHITTÄMINEN HORNINTIE 2-4, 24800 HALIKKO	Suun.ala	Työ No
	VIHER	23-19
		Piir No
		101
		Muutos
		XX
	Päiväys	Suunnittelija
	31.5.2023	MN