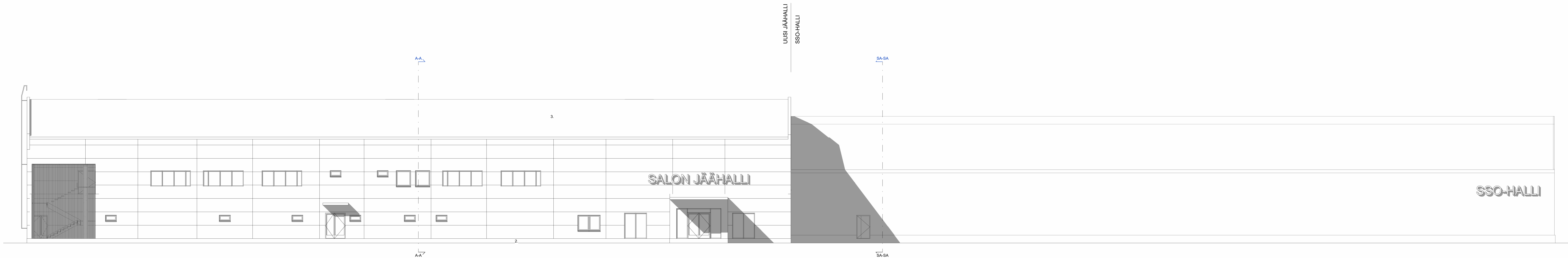


Julkisivu etelään 1 : 100



Julkisivu länteen 1 : 100

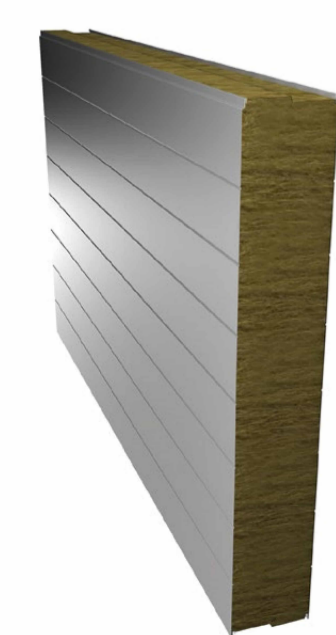
Kaupunginosa / Ryhä 11	Korttel / Tila 9904	Tontti / Rint. 1	Vuorokauden merkintä	Julkaisun numero
Rakennustyyppi UUDISRAKENNUS	Rakennusvaihe SALON JÄÄHALLI	Rakennusvaihe TÄHKONKATU 1 24100 SALO	Pinnoitus LUONNOSPUIRUSTUS	mittakaava 1:100
Suurelleen yhteydessä: yritys, osasto ja puhelinnumero ARCADIA OY ARKKITEHTITOIMISTO Toukokatu 10B, 00100 JOENSUU Puhelin 043 420 e-mail: arcadia@arcadia.fi			Suurelleen yhteydessä: yritys, osasto ja puhelinnumero SAFA 1794 Yhteyshenkilö: Ilkka Kärrä, arkkitehti	
Yhteyshenkilö Heikki Toivanen, arkkitehti SAFA	Taloustieto 1794	Suurelleen yhteydessä ARK	Pinnoitusnumero AR_0005_01	muutos
Päivä 05.02.2024	Yhteyshenkilö: Ilkka Kärrä, arkkitehti		ARK AR_0005_01	



Julkisivu pohjoiseen 1 :
100

JULKISIVUMATERIAALIT:

- 1a. Ruukki Sandwich-paneeli, Micro 15 - profiili
- 1b. Ruukki Sandwich-paneeli, Rib 600 - profiili
- 1c. Ruukki Sandwich-paneeli, Rib 200 - profiili
- 1d. Ruukki Sandwich-paneeli, Rib 150 - profiili
- 2. Betonelementteillä, siläväluu
- 3. Vesikate, sirotepintainen vähähilinen bitumikate Katepal Green, väri vaalean harmaa



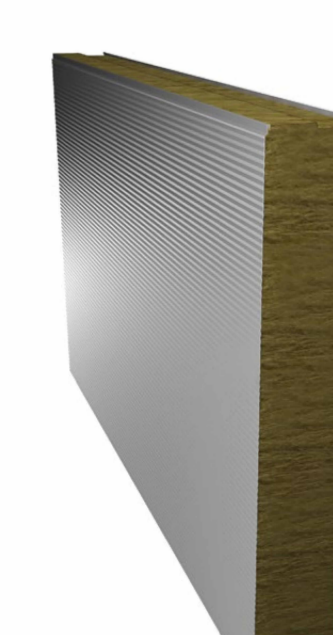
1d. Rib 150 profiili



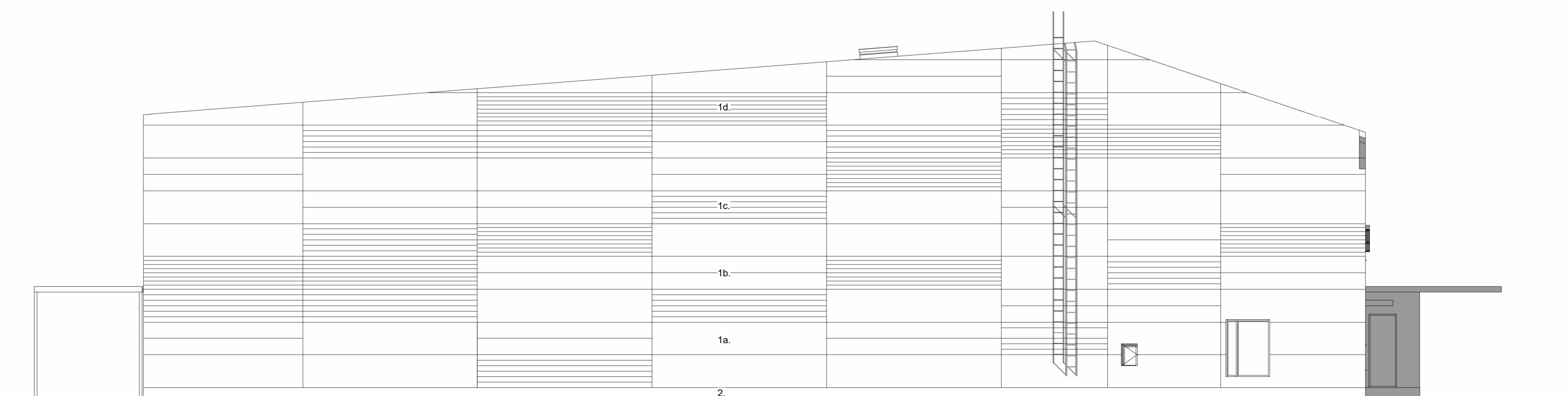
1c. Rib 200 profiili



1b. Rib 600 profiili

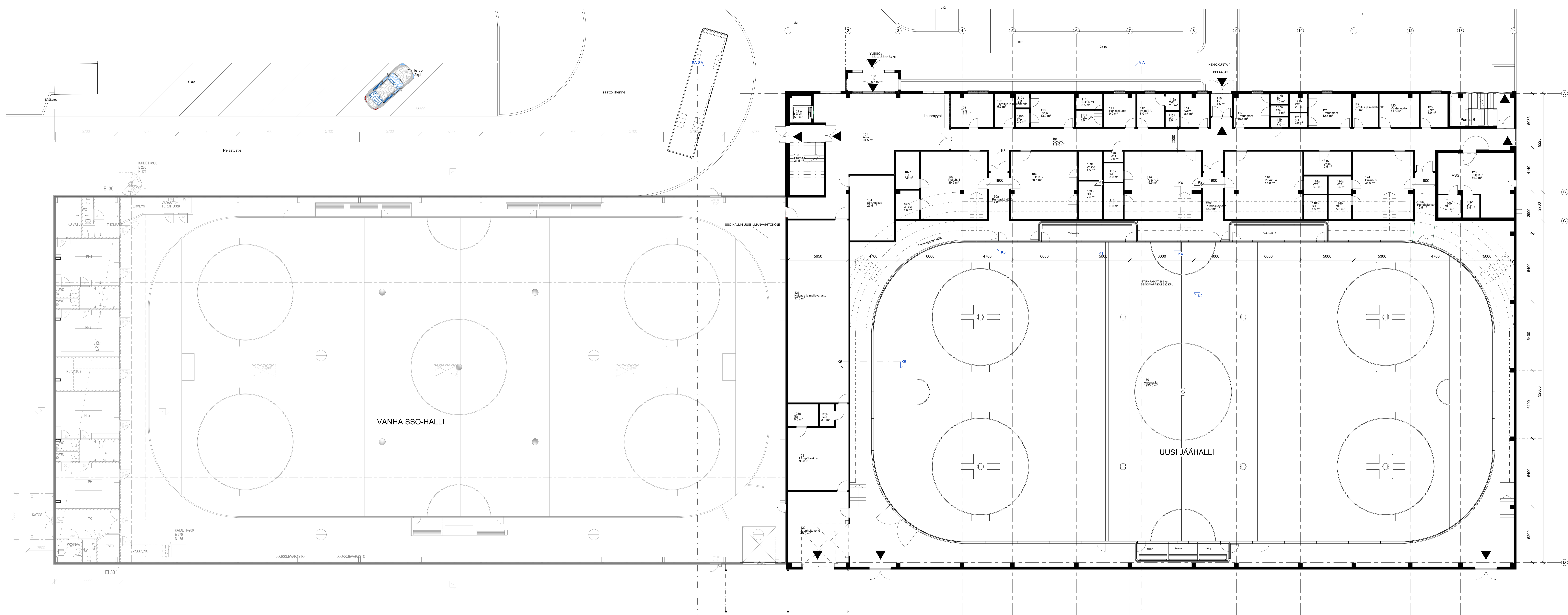


1a. Micro 15 profiili

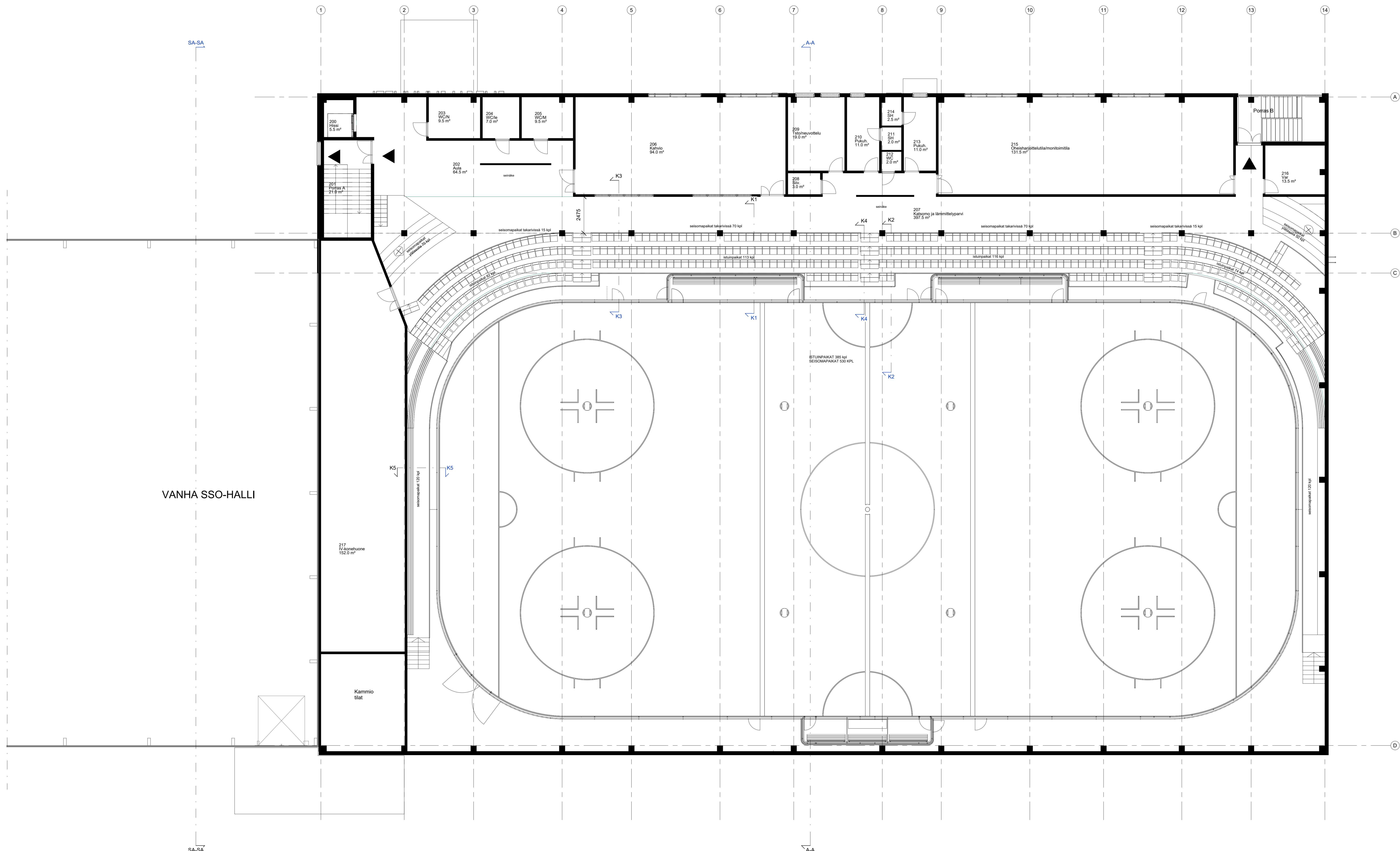


Julkisivu itään 1 : 100

Kaupunginosa / Ryh	Korttel / Tila	Tontti / Rno	Vivonnumen merkintä	Julkaisu numero
11	9904	1		
Rakennustyyppi	UUDISRAKENNUS	Rakennusvaihe	LUONNOSPIIRUSTUS	
Rakennusohje	SALON JÄÄHALLI	Rakennusvaihe	Julkisivu pohjoiseen ja itään	mittakaava 1:100
Suoritetun yhteyshenkilön nimi, osoite ja puhelinnumero				
ARCADIA OY ARKITEHTITOIMISTO Tahkonkatu 1, 00100 JOENSUU Puh: 010 423 000 e-mail: arca@arcadia.fi				
Työntekijä	Heikki Toivanen, arkkitehti SAFA	Talonnumero	1794	Suoritetun nimi
Pvm	08.02.2024	Yhteyshenkilön nimi	Ilkka Kärmä, arkkitehti	ARK AR_0005_02

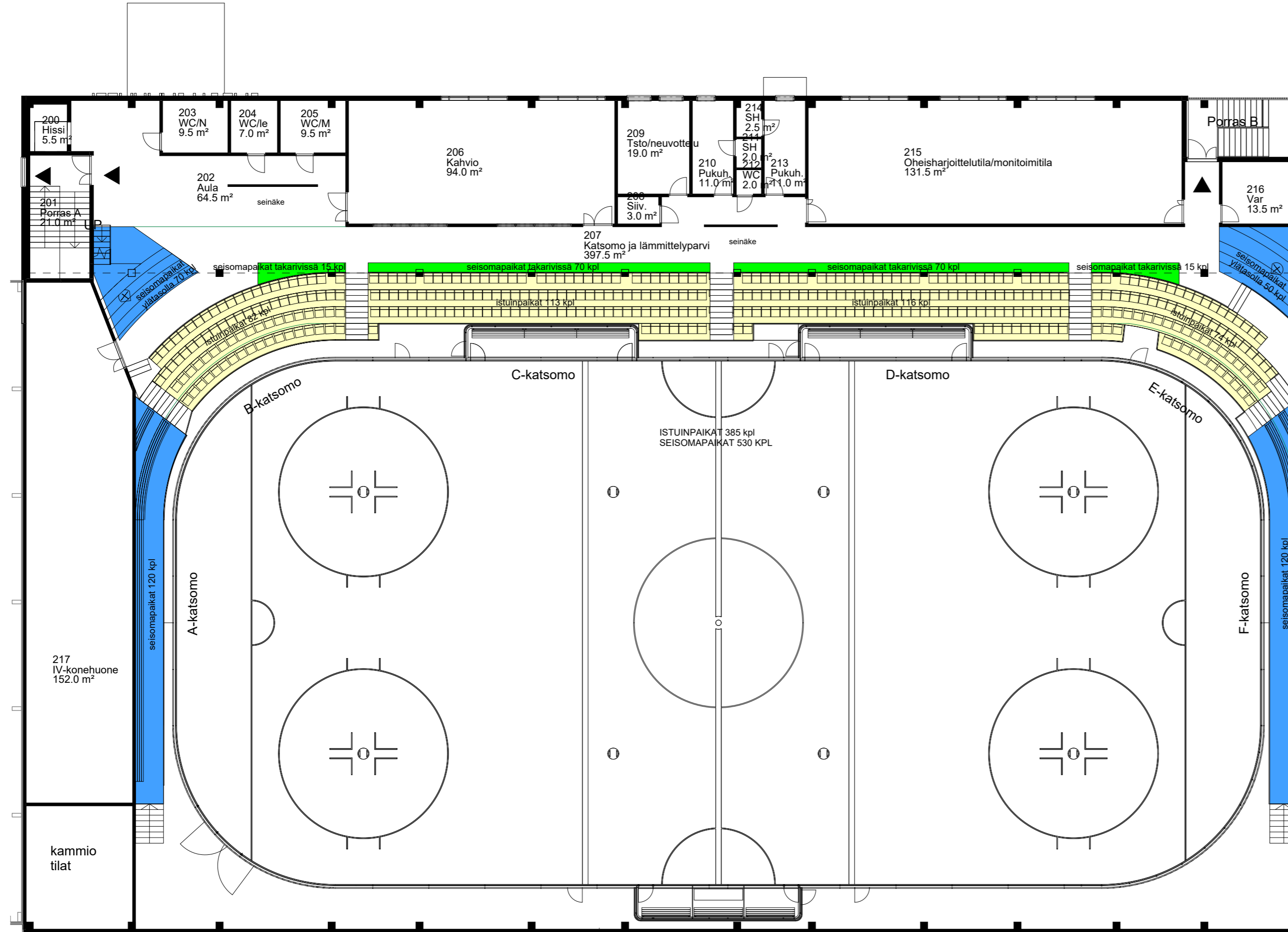


Kaupunki / Yks.	Kortti / Tila	Tuuri / Rivi	Vierostalon merkitys	Arkkiivinumero
11	9904	1	Vierostalon merkitys	
Rakennustyyppi UUDISRAKENNUS			Rakennus	
Rakennusvaihe SALON JÄÄHALLI			Rakennusvaihe	
Tarkkoinnattu TARKKONKATU 1			Pöytäjakso	1:100
Salo 24100 SALO			Pöytäjakso	
Suunnittelija / Rakentaja / Yhtiö, nimi ja osoite ARCADIA OY ARKITEHTITOIMISTO ESPOOKATU 10B, 01100 JOENSUU Puh: 010 425 4200 email: arcadia@arcadia.fi				
Viihkeyksikkö Heikki Toivanen, arkkitehti SAFA			Työnumero	1794
Pöytäjakson nimi Vuokraluonnos			Rakentajan nimi	Ilkka Kärrä, arkkitehti
Päiväys 05.02.2024			Arkkitehtuurin nimi	ARK AR_0003_01



VANHA SSO-HALLI

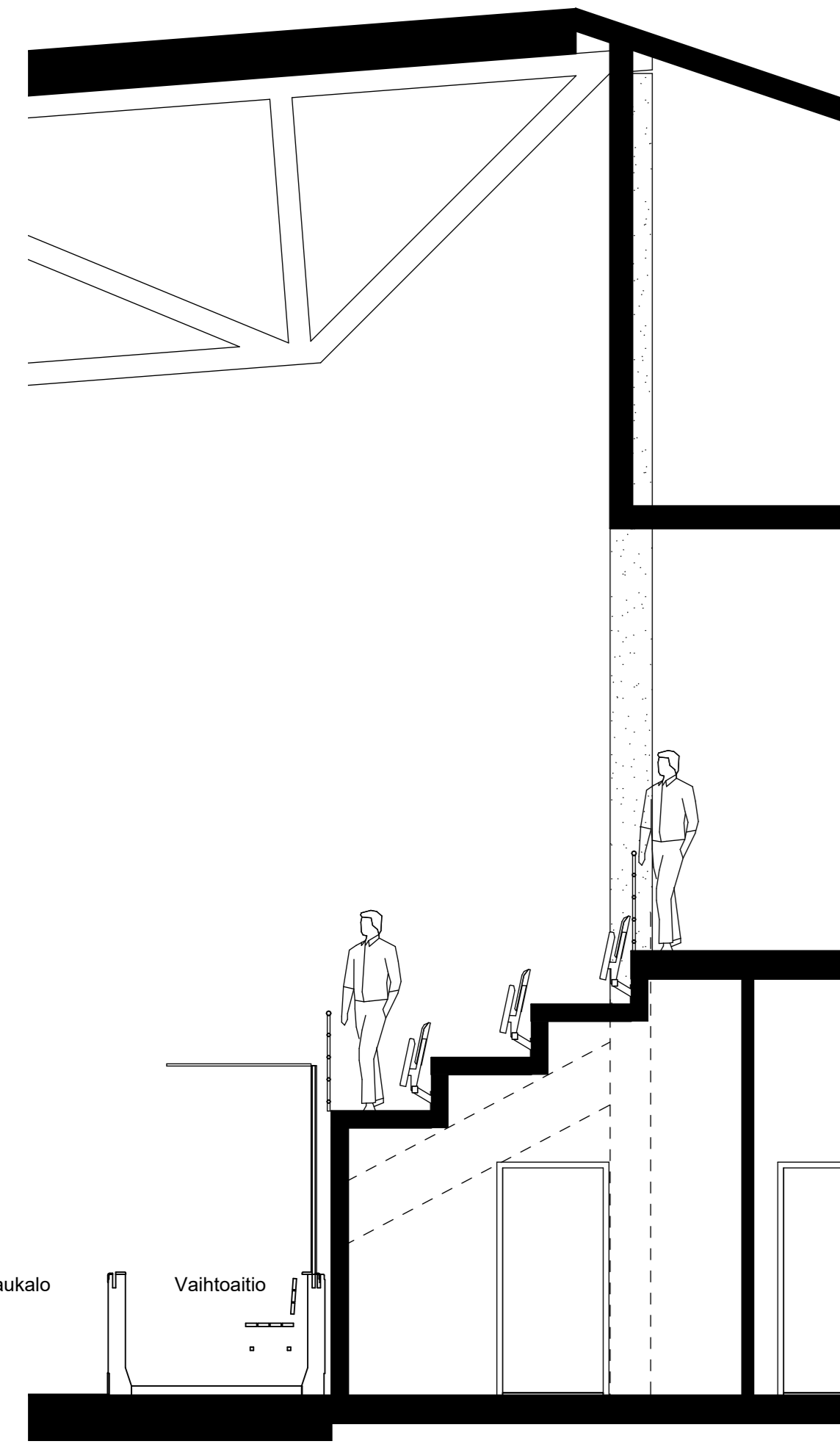
Kaupunginosa / kyla 11	Korttel / Tila 9904	Tori / Rno 1	Vanhaan kaivettiin Luonnospirustus	Julkaisu numero 1:100
Rakennusluokka UUDISRAKENNUS	Rakennusvaihe SALON JÄÄHALLI TAHKONKATU 1 24100 SALO	Rakennusvaihe Pohjakaavio 2 krs	mittakaava	1:100
Suunnittelija yhteistyössä ARCADIA OY ARKITEHTITOIMISTO ARJAKATU 16B, 00100 JENKKA Puh. 010 432 4200 email: arcadia@arcadia.fi		työpöytä 1724	Suunnittelija Helkki Toivanen, arkkitehti SAFA	Piirustusnumero ARK AR_0003_02
Pvm 05.02.2024		Välitöinen suunnitelma Nimen selvitys ja koulutus Ilkka Kärmä, arkkitehti		



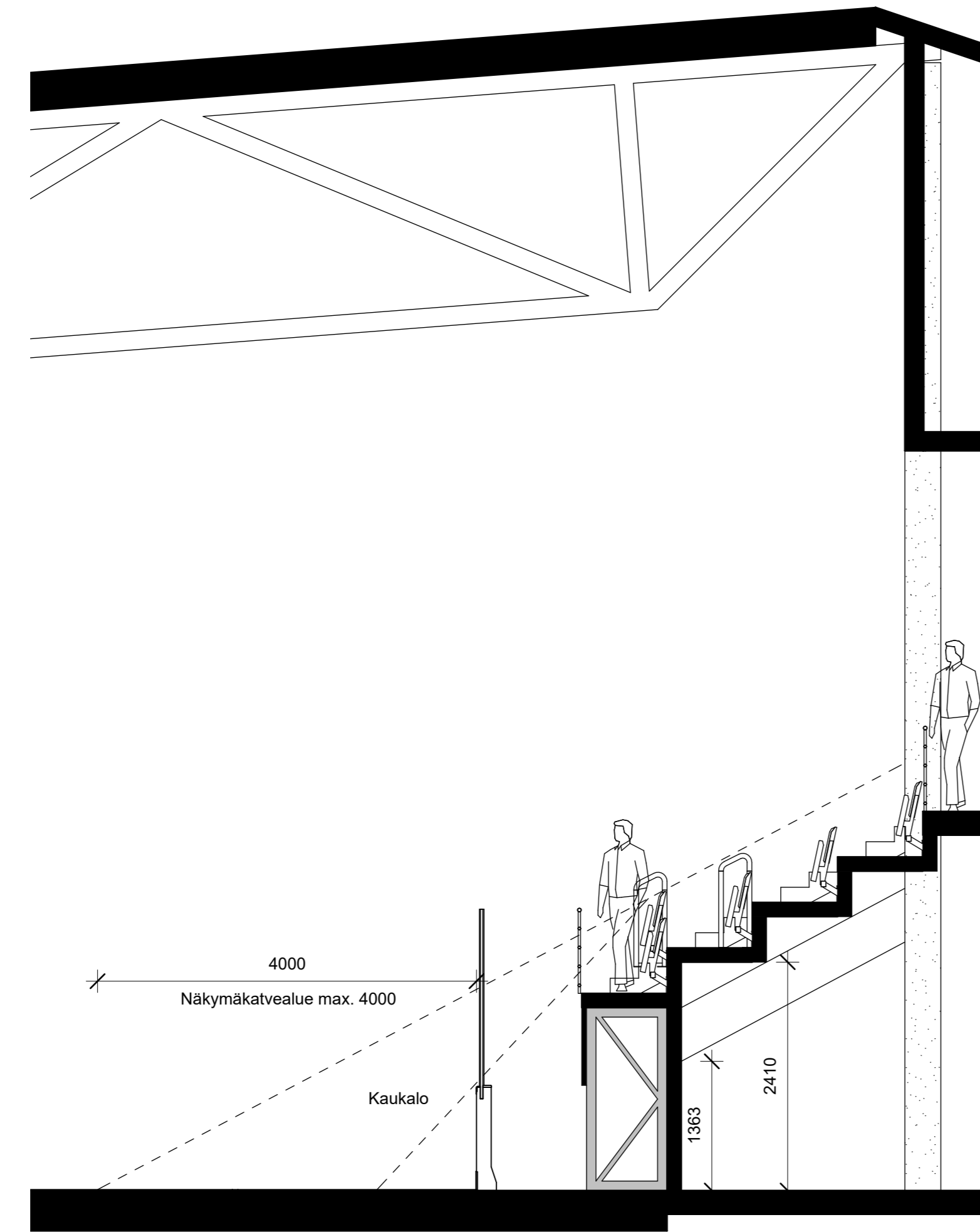
KATSOMOKAPASITEETILASKELMA

Katsomolohko	Seisomapaikkaa	Istuinpaikkaa
A-Katsomo	120 paikkaa	-
B-Katsomo	-	82 paikkaa
B-Katsomon takakatsomo	70 paikkaa	-
B-Katsomon takarivi	15 paikkaa	-
C-Katsomo	-	113 paikkaa
C-Katsomon takarivi	70 paikkaa	-
D-Katsomo	-	116 paikkaa
D-Katsomon takarivi	70 paikkaa	-
E-Katsomo	-	74 paikkaa
E-Katsomon takakatsomo	50 paikkaa	-
E-Katsomon takarivi	15 paikkaa	-
F-Katsomo	120 paikkaa	-
Yhteensä	530 paikkaa	385 paikkaa

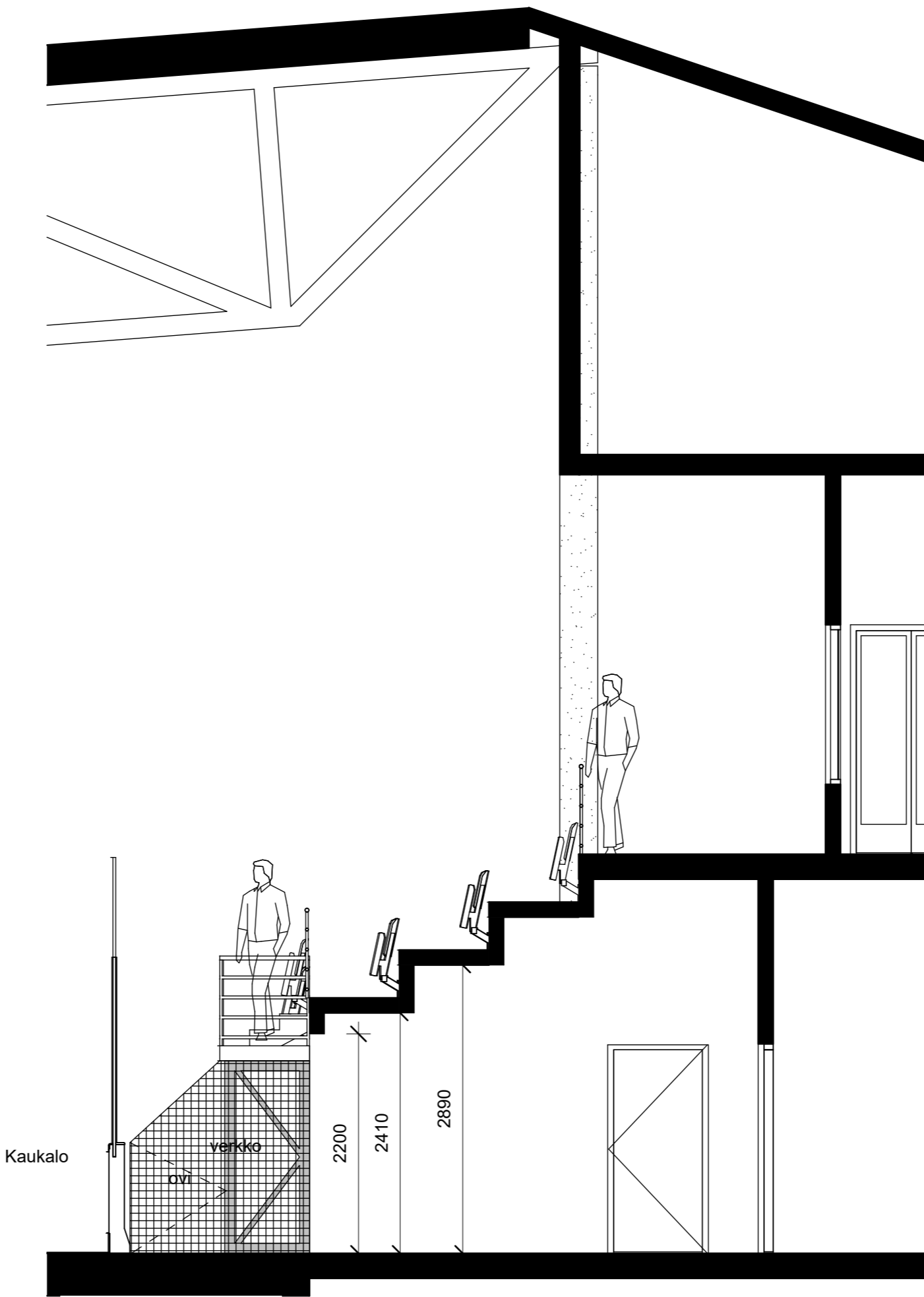
Kaupunginosa / Kylä	Kortteli / Tila	Tontti / Rno	Viranomaisten merkintöjä	Juokseva numero
11	9904	1		
Rakennustoimenpide	UUDISRAKENNUS		Piirustuslaji	LUONNOSPIIRUSTUS
Rakennuskohde	SALON JÄÄHALLI		Piirustuksen sisältö	Katsojamäärät
TAHKONKATU 1	24100 SALO		mittakaava	1:200
Suunnittelijan yhteystiedot: yritys, osoite ja puhelinnumero				
 ARCADIA OY ARKKITEHTITOIMISTO NISKAKATU 16B, 80100 JOENSUU PUH.010 423 4280 e-mail: arcadia@arcadia.fi				
Yhteyshenkilö	Heikki Toivanen, arkkitehti SAFA	Työnumero	1794	Suunnittelualue
Pvm	05.02.2024	Vastuullinen suunnittelija	Ilkka Kärmä, arkkitehti	Piirustusnumero
			muutos	
			ARK AR_0001_05	



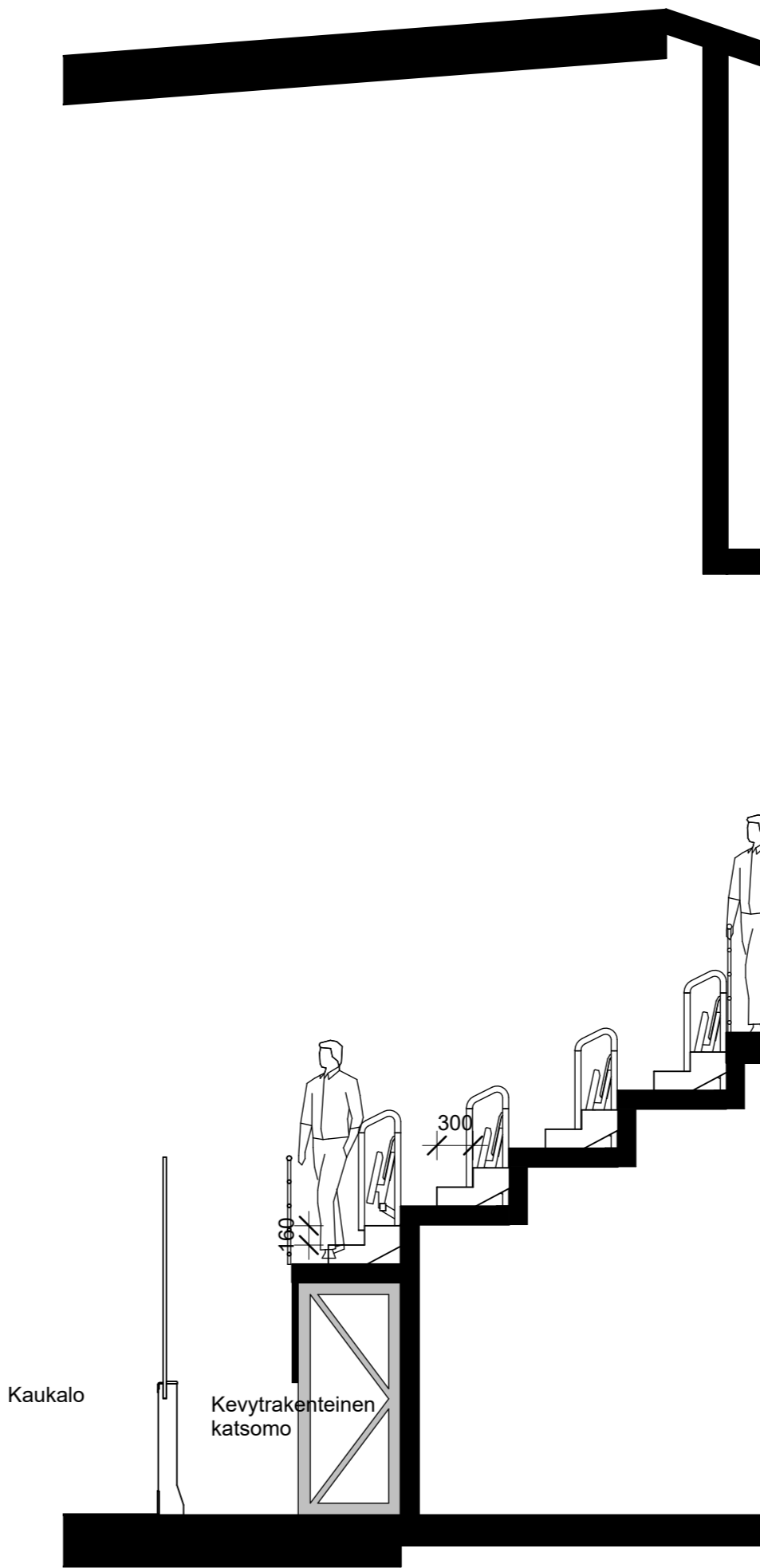
K1 - Leikkaus vaihtoitio-
kohdalta 1 : 50



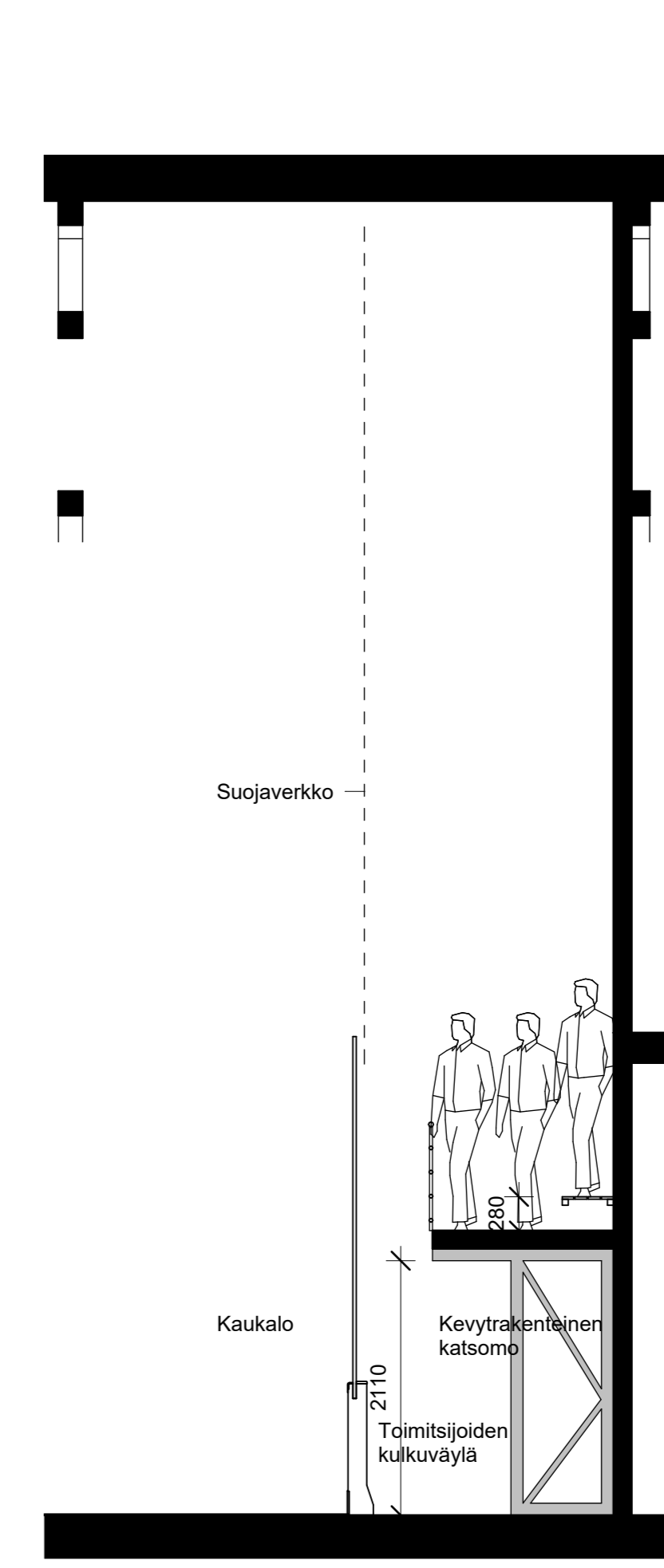
K2_ Leikkaus koko leveän
katsomon kohdalta 1 : 50



K3 - Leikkaus kaukalon
sisäänkäynnin kohdalta 1 :
50

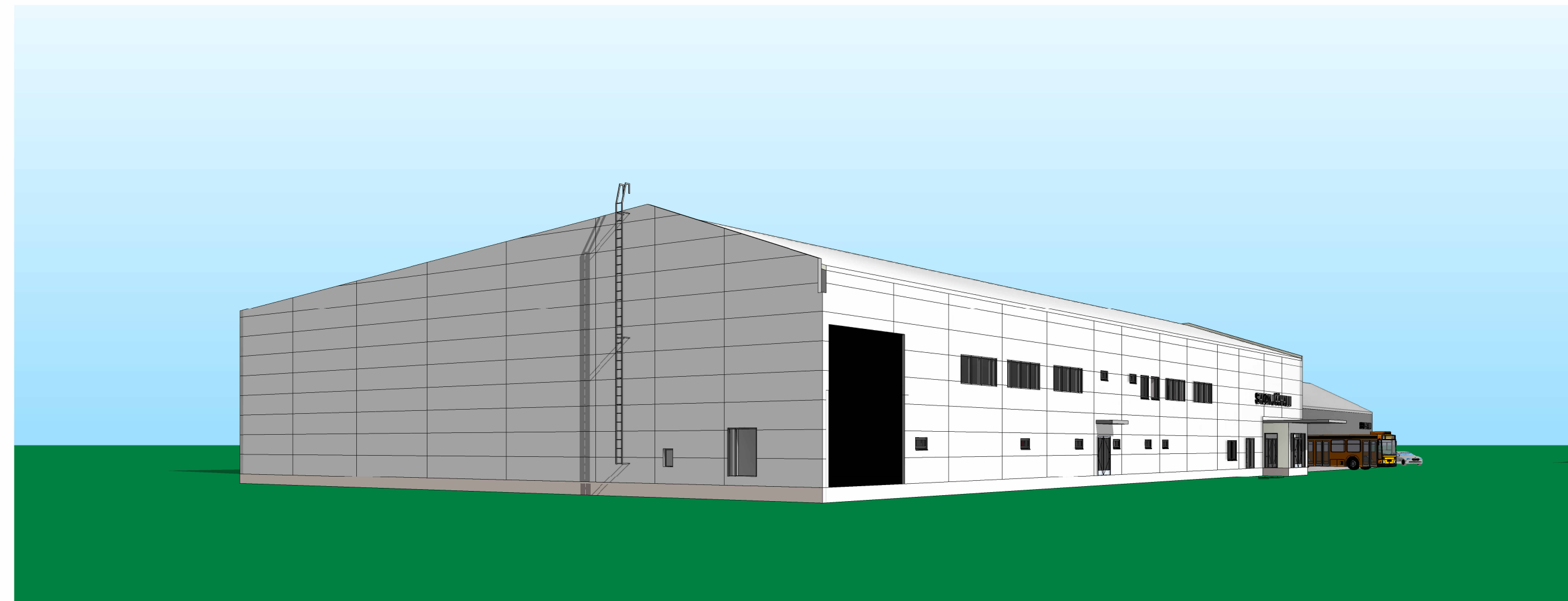
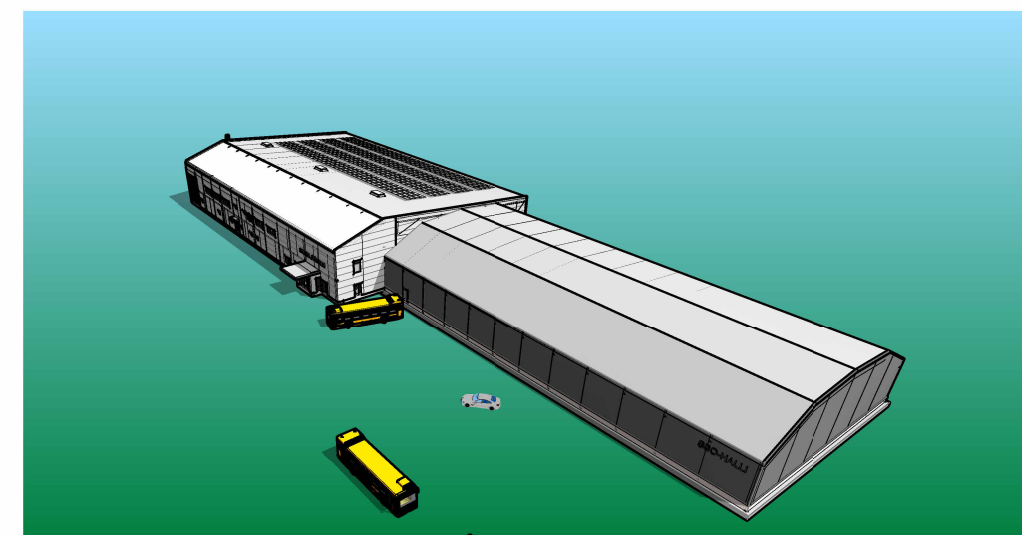
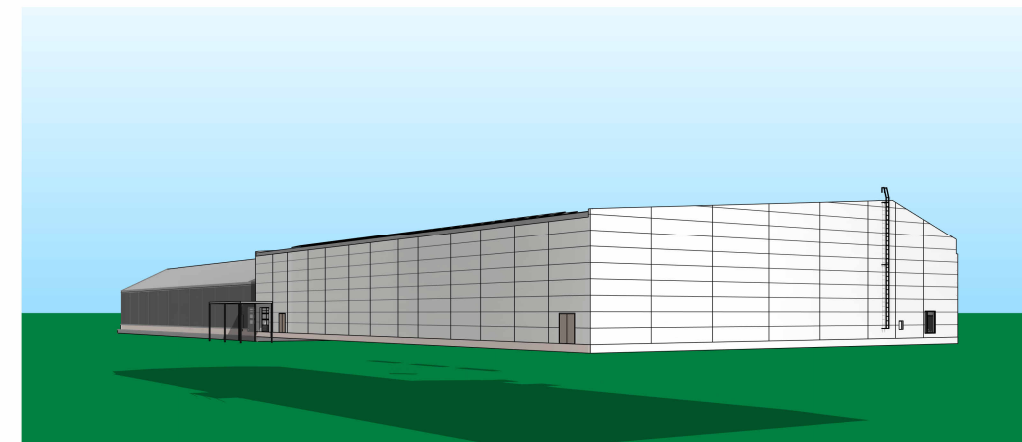


K4 -Leikkaus katsomon
portaan kohdalta 1 : 50

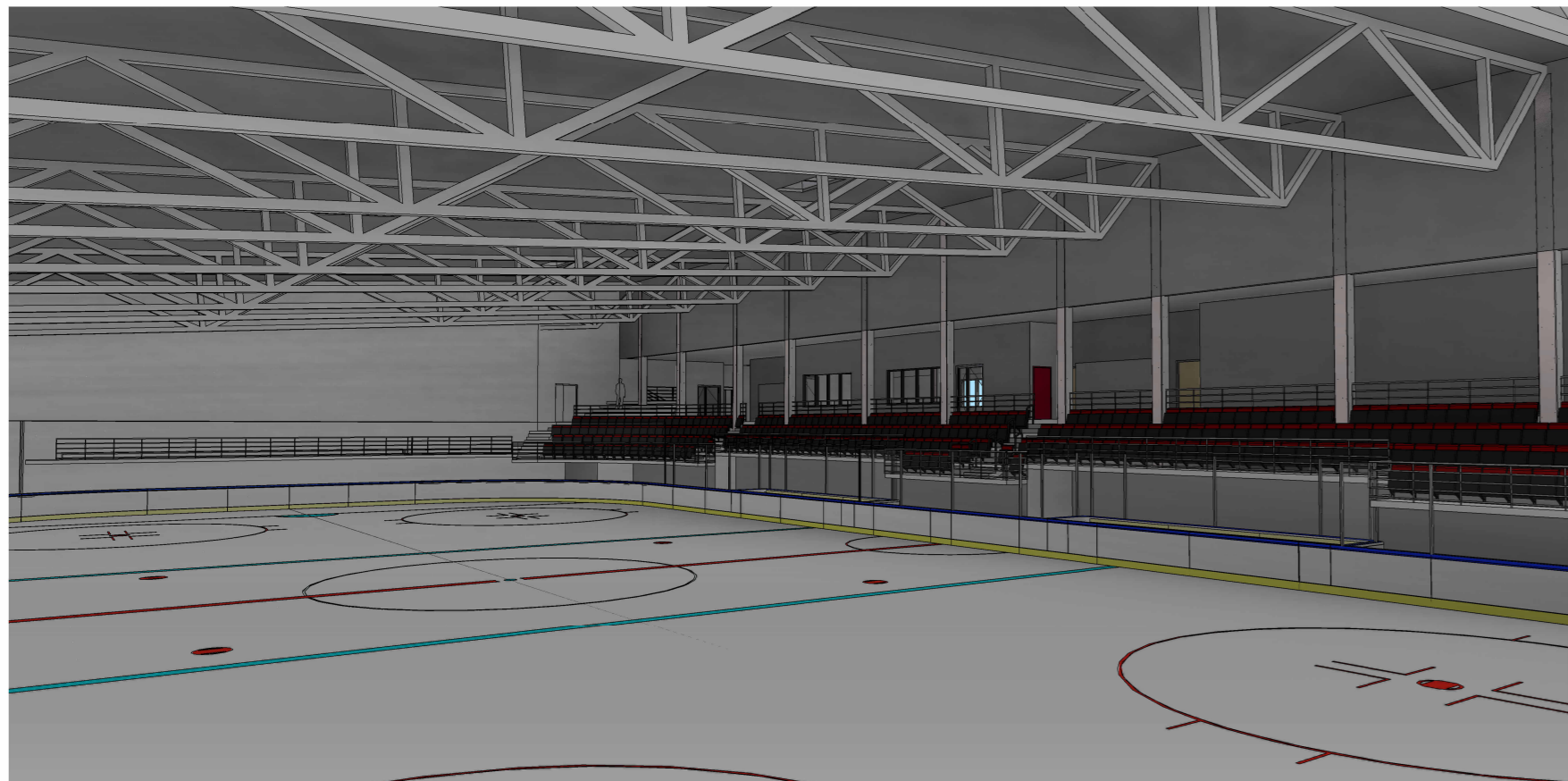
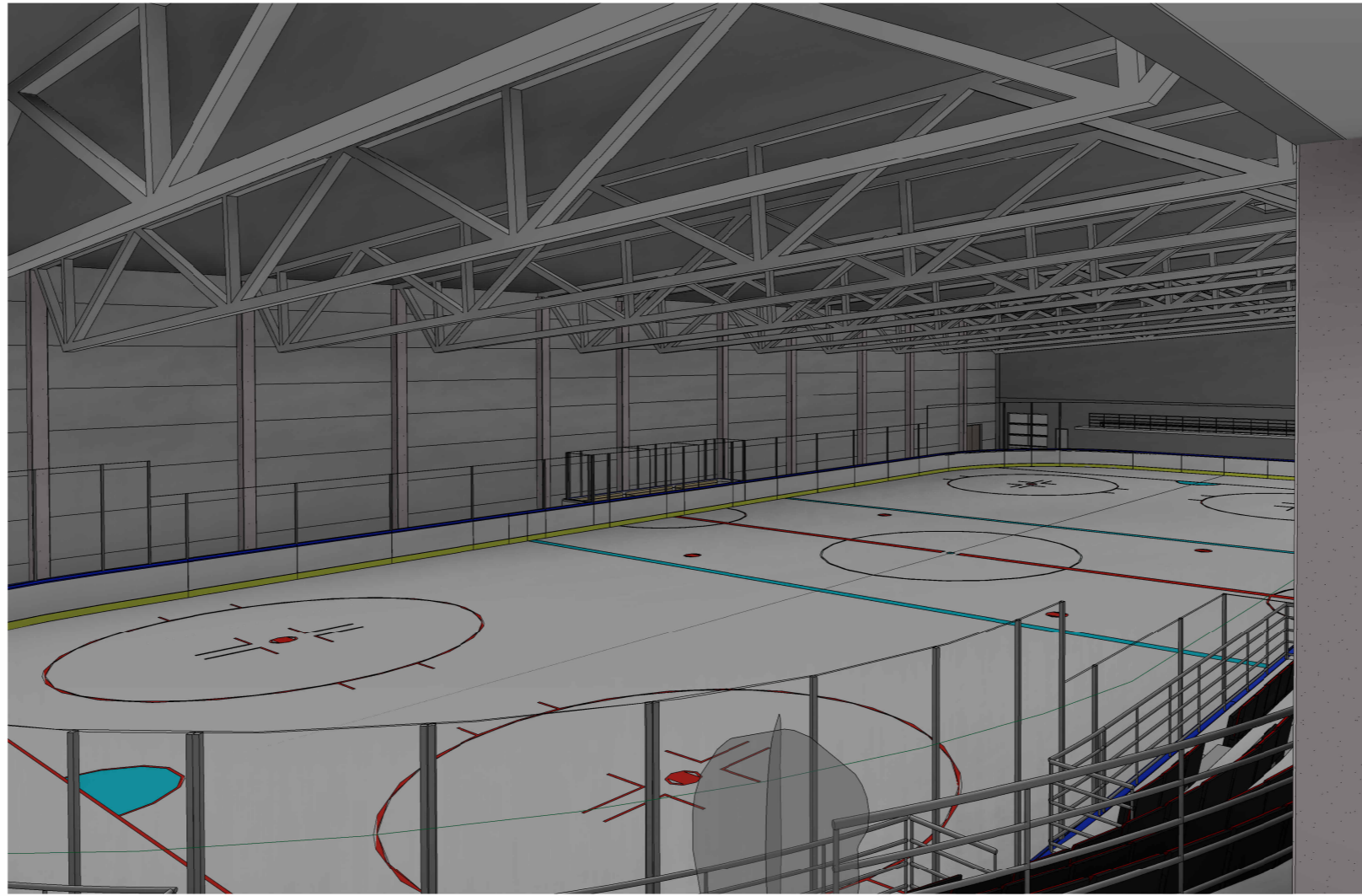
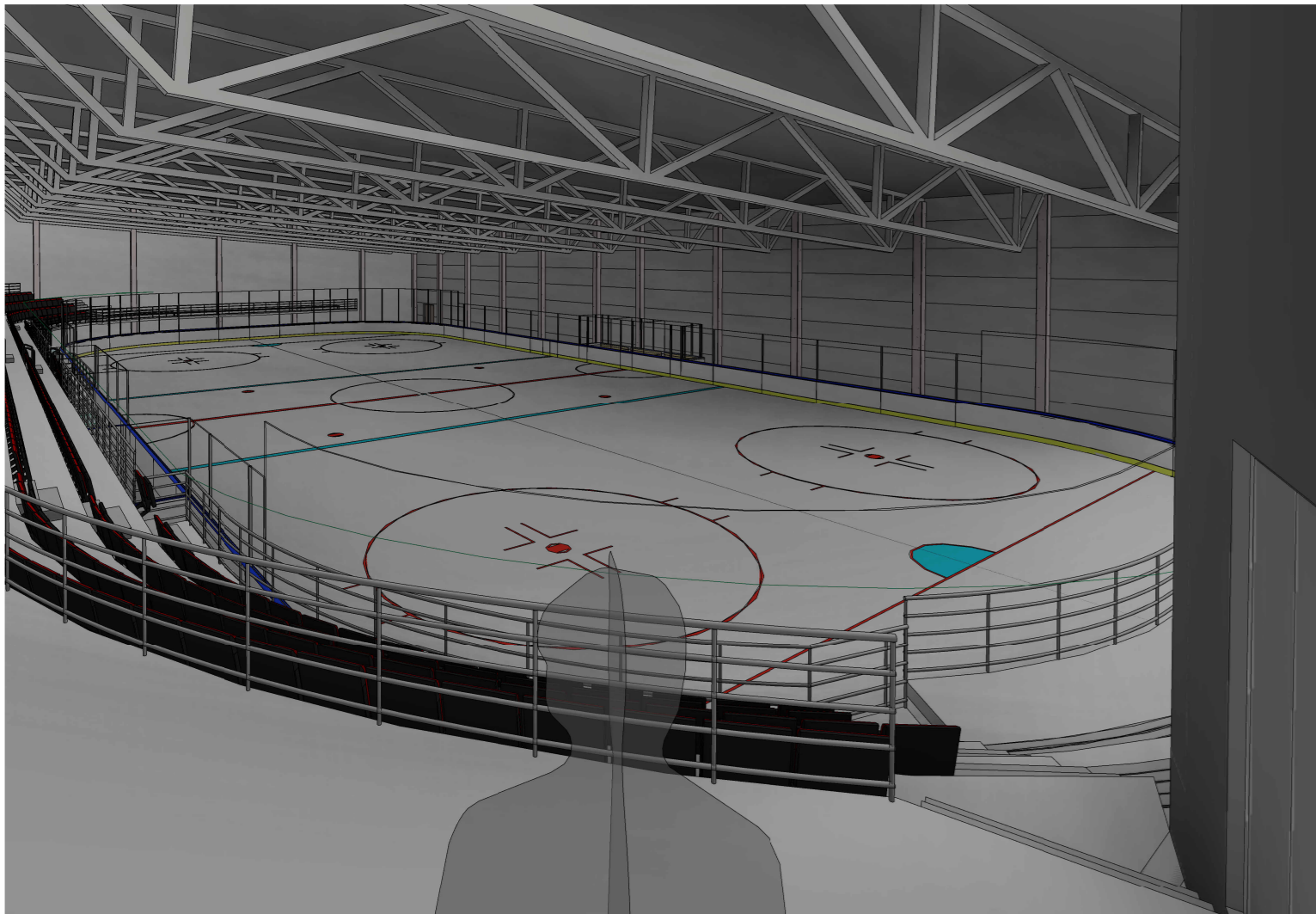


K5 - Leikkaus
päätykatsomon kohdalta 1
: 50

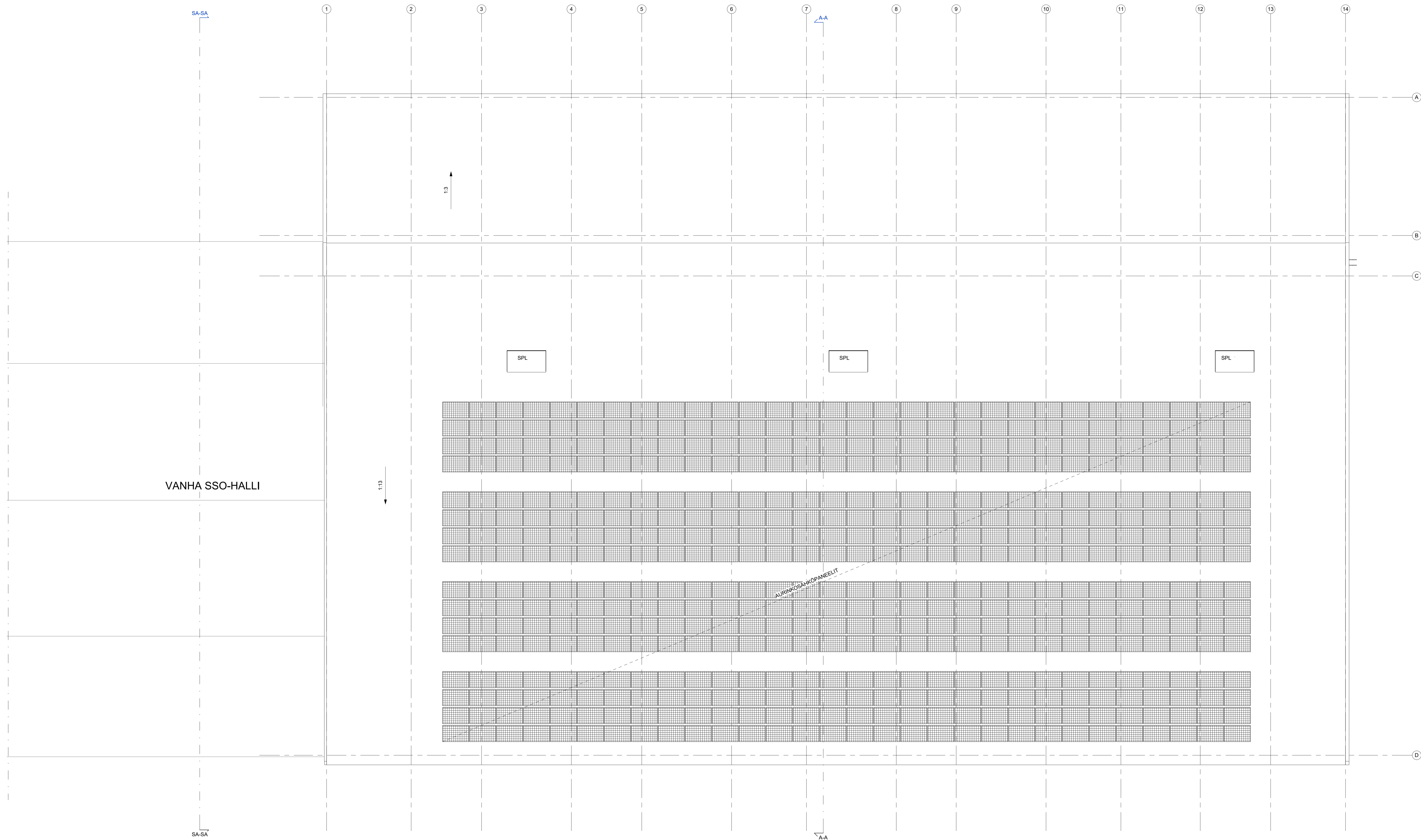
Kaupunginosa / Kylä 11	Kortteli / Tila 9904	Tontti / Rno 1	Viranomaisten merkintä	Juokseva numero
Rakennustoiminta UUDISRAKENNUS	Piirustelaji LUONNOSPIIRUSTUS			
Rakennuskohde SALON JÄÄHALLI	Piirustuksen sisältö Katsomoleikkaukset	mittakaava 1:50		
Suunnittelijan yhteystiedot: yritys, osoite ja puhelinnumero				
 ARCADIA OY ARKITEHTITOIMISTO NISKAKATU 16B, 00100 JOENSUU PUH.010 423 420 e-mail: arcadia@arcadia.fi				
Yhteyshenkilö Heikki Toivanen, arkkitehti SAFA	Työnumero 1794	Suunnitteluala	Piirustusnumero	muutos
Pvm 05.02.2024	Vastuullinen suunnittelija Ilkka Kärrä, arkkitehti	Nimen selvennys ja koulutus		
				ARK AR_0004_03



Kaupunginosa / Kylä 11	Kortteli / Tila 9904	Tontti / Rno 1	Viranomaisten merkintöjä	Juokseva numero
Rakennustoimenpide UUDISRAKENNUS	Rakennuskohde SALON JÄÄHALLI		Piirustuslaji LUONNOSPIIRUSTUS	
Rakennuskohde TAHKONKATU 1 24100 SALO			Piirustuksen sisältö Ulkohavainnekuvat	mittakaava -
Suunnittelijan yhteystiedot: yritys, osoite ja puhelinnumero				
 ARCADIA OY ARKKITEHTITOIMISTO NISKAKATU 16B, 80100 JOENSUU PUH.010 423 4280 e-mail: arcadia@arcadia.fi				
Yhteyshenkilö Heikki Toivanen, arkkitehti SAFA	Työnumero 1794	Suunnitteluala Piirustusnumero muutos		
Pvm 05.02.2024	Vastuullinen suunnittelija Ilkka Kärmä, arkkitehti	Nimen selvennys ja koulutus Ilkka Kärmä, arkkitehti		
			ARK AR_00010_01	



Kaupunginosa / Kylä 11	Kortteli / Tila 9904	Tontti / Rno 1	Viranomaisten merkintöjä	Juokseva numero	
Rakennustoimenpide UUDISRAKENNUS			Piirustuslaji LUONNOSPIIRUSTUS		
Rakennuskohde SALON JÄÄHALLI TAHKONKATU 1 24100 SALO			Piirustuksen sisältö Sisähavainnekuvat	mittakaava -	
Suunnittelijan yhteystiedot: yritys, osoite ja puhelinnumero					
 ARCADIA OY ARKKITEHTITOIMISTO NISKAKATU 16B, 80100 JOENSUU PUH.010 423 4280 e-mail: arcadia@arcadia.fi					
Yhteyshenkilö Heikki Toivanen, arkkitehti SAFA		Työnumero 1794	Suunnittelualue	Piirustusnumero	muutos
Pvm 05.02.2024	Vastuullinen suunnittelija	Nimen selvennys ja koulutus Ilkka Kärmä, arkkitehti	ARK AR_00010_02		



VANHA SSO-HALLI

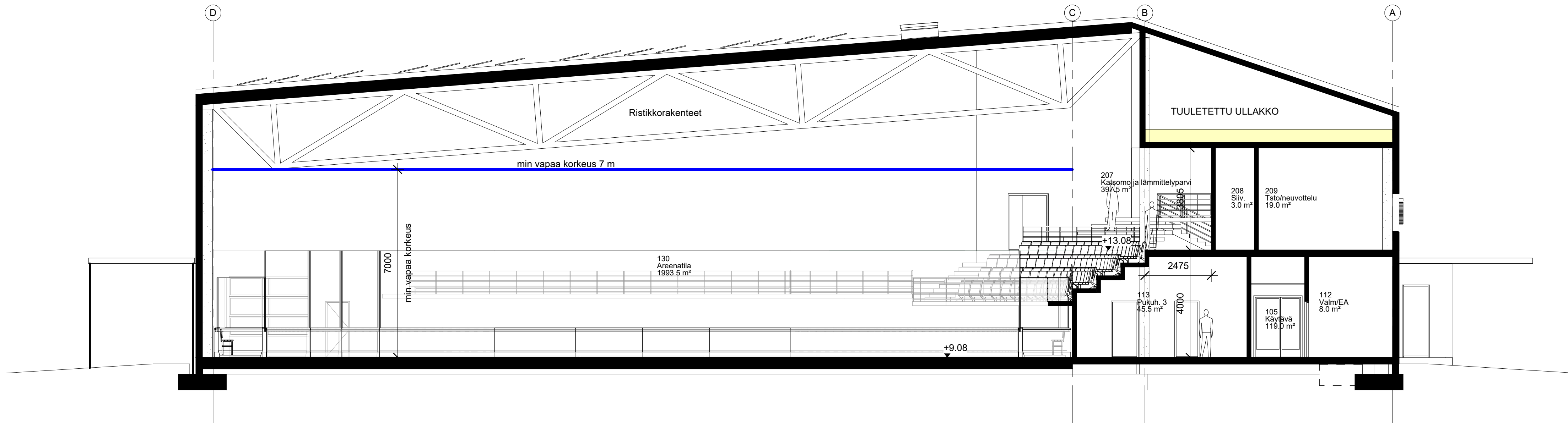
SPL

SPL

SPL

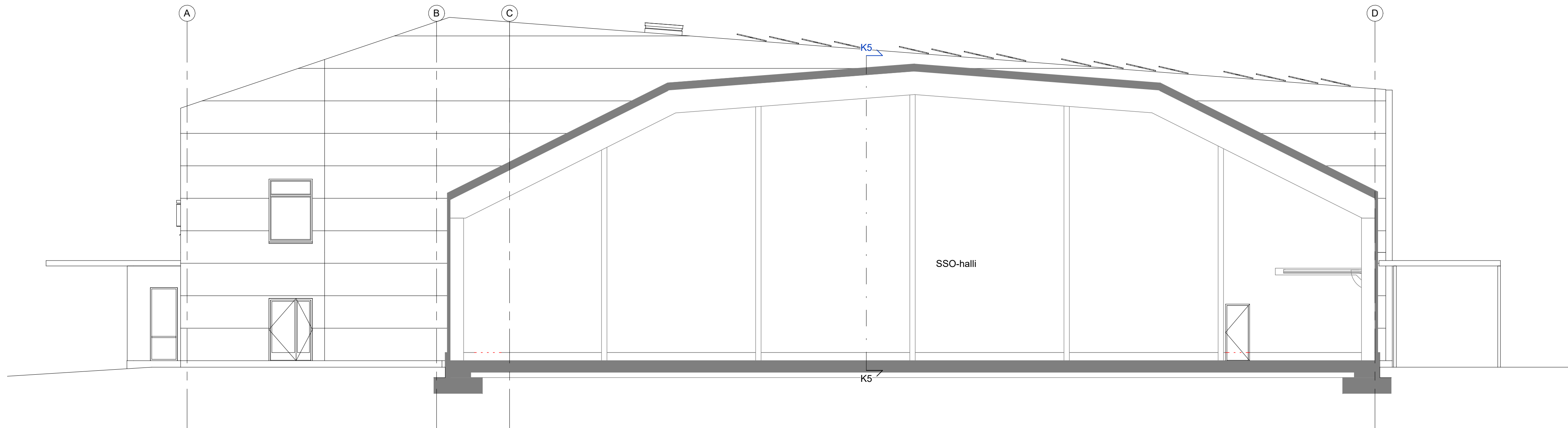
AURINKOSÄHKÖPANEELIT

Kaupunginosa / kyla 11	Korttel / Tila 9904	Tori / Rno 1	Vanhojen rakennusten luokitus	Julkaisu numero	
Rakennusvaihe UUDISRAKENNUS	Rakennus SALON JÄÄHALLI TAHKONKATU 1 24100 SALO	Rakennus LUONNOSPIIRUSTUS	Piirustus Vesikattopiirustus	mittakaava 1:100	
Suunnittelija yhteystiedot, yhteis- osasto ja puhelinnumero ARCADIA OY ARKITEHTITOIMISTO NISKAKATU 100, 00100 JYVÄSKYLÄ Puh. 010 423 4200 email: arcadia@arcadia.fi			Suunnittelija Pirastu ARK AR_0003_03		
Yhteyshenkilö Helkki Toivanen, arkkitehti SAFA		Työnumero 1724	Suunnittelija Pirastu		
Pvm 05.02.2024		Vastuullinen suunnittelija Ilkka Kärmä, arkkitehti		Suunnittelija Pirastu	



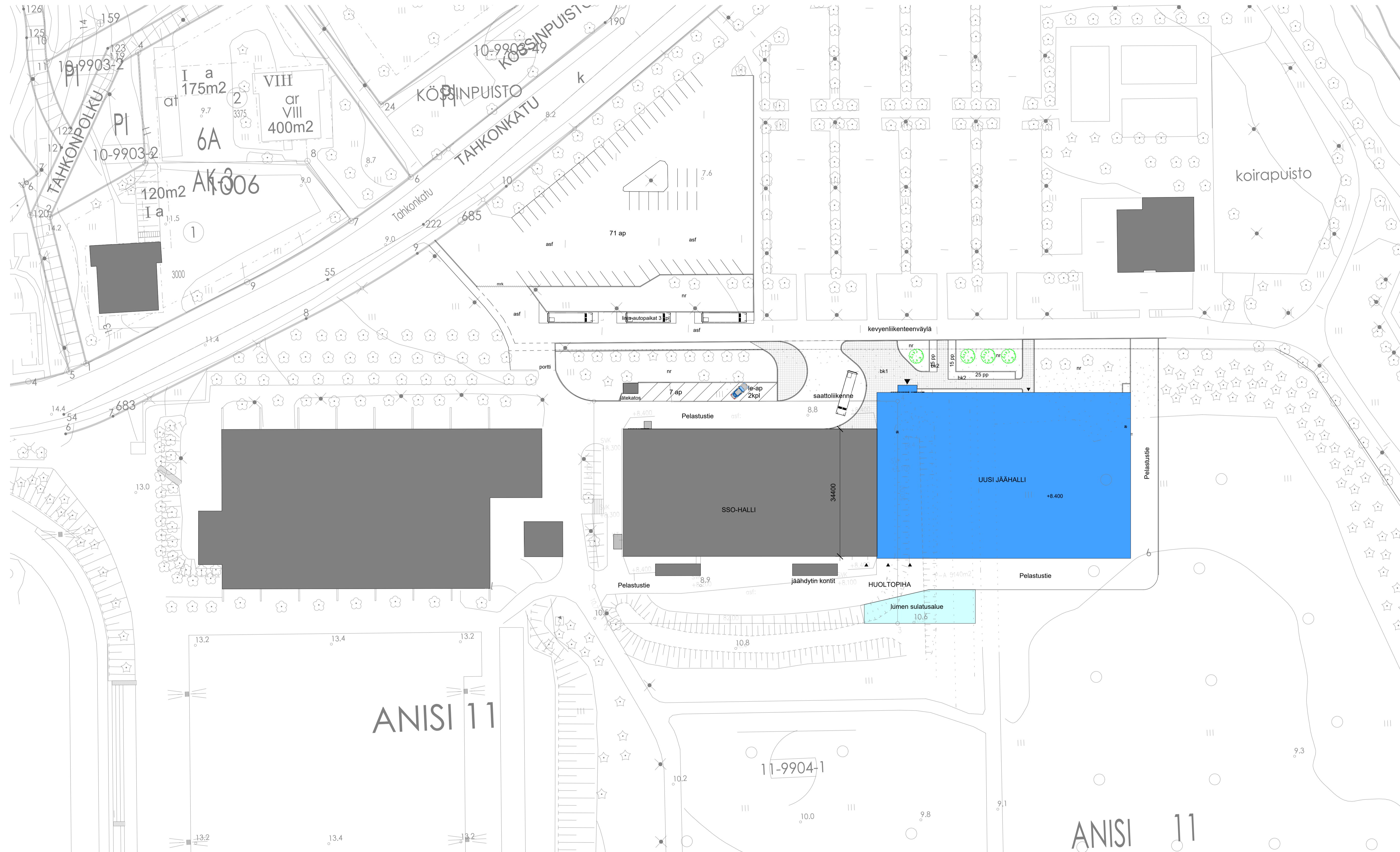
Leikkaus A-A 1 : 100

Kaupunginosa / Kylä 11	Kortteli / Tila 9904	Tontti / Rno 1	Viranomaisen merkintöjä	Juokseva numero
Rakennustoimenpide UUDISRAKENNUS	Rakennuskohde SALON JÄÄHALLI TAHKONKATU 1 24100 SALO		Piirustuslaji LUONNOSPIIRUSTUS	
Suunnittelijan yhteystiedot: yritys, osoite ja puhelinnumero			Piirustuksen sisältö Leikkaus A-A	mittakaava 1:100
 ARCADIA OY ARKKITEHTITOIMISTO NISKAKATU 16B, 80100 JOENSUU PUH.010 423 4280 e-mail: arcadia@arcadia.fi				
Yhteyshenkilö Heikki Toivanen, arkkitehti SAFA	Työnumero 1794		Suunnitteluala	Piirustusnumero
Pvm 05.02.2024	Vastuullinen suunnittelija Ilkka Kärmä, arkkitehti	Nimen selvitys ja koulutus	 ARK AR_0004_01	



Leikkaus SA-SA 1 : 100

Kaupunginosa / Kylä 11	Kortteli / Tila 9904	Tontti / Rno 1	Viranomaisten merkintöjä	Juokseva numero
Rakennustoimenpide UUDISRAKENNUS			Piirustuslaji LUONNOSPIIRUSTUS	
Rakennuskohde SALON JÄÄHALLI TAHKONKATU 1 24100 SALO			Piirustuksen sisältö Leikkaus SA-SA	mittakaava 1:100
Suunnittelijan yhteystiedot: yritys, osoite ja puhelinnumero				
 ARCADIA OY ARKKITEHTITOIMISTO NISKAKATU 16B, 80100 JOENSUU PUH.010 423 4280 e-mail: arcadia@arcadia.fi				
Yhteyshenkilö Heikki Toivanen, arkkitehti SAFA	Työnumero 1794	Suunnitteluala ARK AR_0004_02		
Pvm 05.02.2024	Vastuullinen suunnittelija Ilkka Kärmä, arkkitehti	Nimen selvitys ja koulutus Ilkka Kärmä, arkkitehti		



Kaupunginosa / Kyla	Korttel / Tila	Tontti / Ehto	Visuaalisten merkintöiden	Julkaisu numero
11	9904	1		
Rakennuslupamäärä	Rakennuskohteiden		Piirustajan	Itäiläisen
UUDISRAKENNUS	SALON JÄÄHALLI		LUONNOSPIIRUSTUS	1:500
Rakennuskohteiden	Tahkonkatu 1		Piirustuksen sisältö	
	24100 SALO		Asemapiirustus	
Suunnittelijan yhteyshenkilön nimi, osoite ja puhelinnumero				
 ARCADIA OY ARKKITEHTITOIMISTO HILJAKATU 18, 00100 JOKESKA/PUNKKILA 02010 e-mail: arcadia@arcadia.fi				
Yhteyshenkilö	Yhteyshenkilön nimi	Työnumero	Suunnittelun	Piirustuksen
Heikki Toivanen, arkkitehti SAFA	SAFA	1794	muutos	
Pvm	Vastuullinen suunnittelija		Nimen selvitys ja koulutus	
05.02.2024	Ilkka Kämb, arkkitehti		Ilkka Kämb, arkkitehti	
				ARK AR_0002_01

Tilaluettelo					
Kerros	Tilatyyppi	Tilan nro	Nimi	Pinta-ala	Hankes. pinta-ala
01 1. krs					
01 1. krs	91 Vaakaliikennetitilat	100	TK	8,5 m ²	6,8
01 1. krs	91 Vaakaliikennetitilat	101	Aula	94,5 m ²	72,4
01 1. krs	92 Pystyliikennetitilat	102	Hissi	5,5 m ²	3,2
01 1. krs	92 Pystyliikennetitilat	103	Porras A	21,5 m ²	24,5
01 1. krs	86 Siivoustilat, huoltotilat	104	Siiv.keskus	25,5 m ²	22,6
01 1. krs	91 Vaakaliikennetitilat	105	Käytävä	119,0 m ²	143,5
01 1. krs	21 Toimistotilat	106	Tsto	12,5 m ²	14,7
01 1. krs	71 Pukutilat	107	Pukuh. 1	39,5 m ²	39,6
01 1. krs	73 WC-tilat	107a	WC/le	5,5 m ²	5,3
01 1. krs	72 Pesutilat	107b	SH	7,5 m ²	10,8
01 1. krs	86 Siivoustilat, huoltotilat	108	Teroitus ja mailahuolto	5,5 m ²	0
01 1. krs	71 Pukutilat	109	Pukuh. 2	39,5 m ²	39,6
01 1. krs	73 WC-tilat	109a	WC/le	6,0 m ²	5,2
01 1. krs	72 Pesutilat	109b	SH	7,5 m ²	
01 1. krs	71 Pukutilat	110	Fysio	13,0 m ²	11,9
01 1. krs	73 WC-tilat	110a	WC	2,0 m ²	1,6
01 1. krs	52 Varastot	110b	Var	1,5 m ²	1,3
01 1. krs	71 Pukutilat	111	Henkilökunta	9,0 m ²	10,1
01 1. krs	71 Pukutilat	111a	Pukuh./M	4,0 m ²	4
01 1. krs	71 Pukutilat	111b	Pukuh./N	3,5 m ²	4
01 1. krs	71 Pukutilat	112	Valm/EA	8,0 m ²	8
01 1. krs	73 WC-tilat	112a	WC	2,0 m ²	1,6
01 1. krs	71 Pukutilat	113	Pukuh. 3	45,5 m ²	45,5
01 1. krs	73 WC-tilat	113a	WC	3,0 m ²	1,9
01 1. krs	72 Pesutilat	113b	SH	6,0 m ²	10,8
01 1. krs	71 Pukutilat	114	Valm	8,5 m ²	8
01 1. krs	73 WC-tilat	114a	WC	2,0 m ²	1,9
01 1. krs	71 Pukutilat	115	Valm	9,5 m ²	9
01 1. krs	91 Vaakaliikennetitilat	116	TK	4,5 m ²	4
01 1. krs	71 Pukutilat	117	Erotuomarit	10,5 m ²	11,8
01 1. krs	73 WC-tilat	117a	WC	1,5 m ²	1,5
01 1. krs	72 Pesutilat	117b	SH	1,5 m ²	1,9
01 1. krs	71 Pukutilat	118	Pukuh. 4	46,0 m ²	45,5
01 1. krs	73 WC-tilat	118a	WC	3,5 m ²	1,9
01 1. krs	(none)	118b	SH	5,0 m ²	
01 1. krs	73 WC-tilat	119	WC	1,5 m ²	1,6
01 1. krs	73 WC-tilat	120	WC	2,0 m ²	1,6
01 1. krs	71 Pukutilat	121	Erotuomarit	12,5 m ²	11,8
01 1. krs	73 WC-tilat	121a	SH	2,0 m ²	1,5
01 1. krs	72 Pesutilat	121b	WC	2,5 m ²	1,9
01 1. krs	86 Siivoustilat, huoltotilat	122	Teroitus ja mailahuolto	7,0 m ²	11,7
01 1. krs	86 Siivoustilat, huoltotilat	123	Vaatehuolto	11,5 m ²	15,2
01 1. krs	71 Pukutilat	124	Pukuh. 5	36,0 m ²	33,6
01 1. krs	73 WC-tilat	124a	WC	3,5 m ²	2,2
01 1. krs	72 Pesutilat	124b	SH	5,0 m ²	10,6
01 1. krs	71 Pukutilat	125	Valm	8,0 m ²	7,4
01 1. krs	71 Pukutilat	126	Pukuh. 6	34,0 m ²	33,6
01 1. krs	73 WC-tilat	126a	WC	3,5 m ²	2,2
01 1. krs	72 Pesutilat	126b	SH	4,5 m ²	0
01 1. krs	52 Varastot	127	Kuivaus ja mailavarasto	97,5 m ²	0
01 1. krs	99 Erittelemättömät liikenne- ja tekniset tilat	128	Lämpökeskus	36,0 m ²	34,5
01 1. krs	97 Sähkötekniset tilat	128a	Säh	6,0 m ²	5,8
01 1. krs	97 Sähkötekniset tilat	128b	Tele	3,0 m ²	2,5
01 1. krs	99 Erittelemättömät liikenne- ja tekniset tilat	129	Jäänhoitokone	40,0 m ²	40
01 1. krs	47 Liikuntatilat	130	Areenatila	1993,5 m ²	1979
01 1. krs	91 Vaakaliikennetitilat	130a	Puhdaskäytävä	12,0 m ²	0

Tilaluettelo					
Kerros	Tilatyyppi	Tilan nro	Nimi	Pinta-ala	Hankes. pinta-ala
01 1. krs	91 Vaakaliikennetitilat	130b	Puhdaskäytävä	12,0 m ²	0
01 1. krs	91 Vaakaliikennetitilat	130c	Puhdaskäytävä	12,5 m ²	0
01 1. krs: 58				2931,5 m ²	
02 2. krs					
02 2. krs	92 Pystyliikennetitilat	200	Hissi	5,5 m ²	3,2
02 2. krs	92 Pystyliikennetitilat	201	Porras A	21,0 m ²	24,5
02 2. krs	91 Vaakaliikennetitilat	202	Aula	64,5 m ²	52,1
02 2. krs	73 WC-tilat	203	WC/N	9,5 m ²	10,1
02 2. krs	73 WC-tilat	204	WC/le	7,0 m ²	5,5
02 2. krs	73 WC-tilat	205	WC/M	9,5 m ²	10
02 2. krs	84 Yleisön palvelutilat	206	Kahvio	94,0 m ²	95,5
02 2. krs	47 Liikuntatilat	207	Katsomo ja lämmittelyparvi	397,5 m ²	252,1
02 2. krs	86 Siivoustilat, huoltotilat	208	Siiv.	3,0 m ²	3
02 2. krs	21 Toimistotilat	209	Tsto/neuvottelu	19,0 m ²	19,5
02 2. krs	71 Pukutilat	210	Pukuh.	11,0 m ²	6,8
02 2. krs	72 Pesutilat	211	SH	2,0 m ²	0,9
02 2. krs	73 WC-tilat	212	WC	2,0 m ²	3,4
02 2. krs	71 Pukutilat	213	Pukuh.	11,0 m ²	6,8
02 2. krs	72 Pesutilat	214	SH	2,5 m ²	0,9
02 2. krs	47 Liikuntatilat	215	Oheisharjoittelutila/monitoimitila	131,5 m ²	133,8
02 2. krs	52 Varastot	216	Var	13,5 m ²	0
02 2. krs	96 Ilmanvaihtotilat	217	IV-konehuone	152,0 m ²	156,5
02 2. krs: 18				956,0 m ²	
Yhteensä: 76				3887,0 m ²	

VERTAILU HANKESUUNNITELMAAN

1.KRS

a. Teroitus ja mailahuoltotilat

- Hankesuunnitelmassa 1 tila 11,7 m²
- Tarve 2 tilalle. Esitetty 6 m² ja 8 m² tilat

b. Kuivaus ja mailavarasto

- Hankesuunnitelmassa 1 tila 31,7 m²
- Tarve isommalle tilalle. Esitetty 97,5 m² tila.

c. Suihkutilat

- Hankesuunnitelman luettelosta puuttuu yhden pukuhuoneparin suihkutilat
- Suunnitelmassa esitetty erilliset suihkutilat 5 + 4 m²

d. Puhdaskäytävät

- Ei mukana hankesuunnitelmassa.
- Esitetty suunnitelmassa 12+12+12,5 m² tilat (3 kpl)

2.KRS

d. Areenatila

- Hankesuunnitelmassa ei varauksia päätykatsomoihin
- Suunnitelmassa esitty tilaa päätykatsomolle (seisomakatsomot)
- Katsomopaikkoja esitetty enemmän

e. Varastotilat

- Hankesuunnitelmassa 9 m²
- Erilliselle kahvion varastolle ei tarvetta. Hoidetaan palvelutiskin yhteyteen sijoitettavilla kiintokalusteilla.
- Varastotila 13,5 m² esitetty poistumistieportaan viereen. Muukäyttö.

LAAJUUDET (huonealat)

	Hankesuunnitelma	Luonnossuunnitelma	Erotus
1.krs	2793,4 m ²	2931,0 m ²	+137,6 m ²
2.krs	793,8 m ²	956,0 m ²	+162,2 m ²
Yhteensä	3587,2 m ²	3846,0 m ²	+299,8 m ²

Kaupunginosa / Kyla	Kortteli / Tila	Tontti / Rno	Viranomaisten merkintöjä	Juokseva numero
11	9904	1		
Rakennustoimenpide	Piirustuslaji			
UUDISRAKENNUS	LUONNOSPIIRUSTUS			
Rakennuskohde	Piirustuksen sisältö			mittakaava
SALON JÄÄHALLI	Tilaluettelo			-
TAHKONKATU 1 24100 SALO				
Suunnittelijan yhteystiedot: yritys, osoite ja puhelinnumero				
 ARCADIA OY ARKKITEHTITOIMISTO NISKAKATU 16B, 80100 JOENSUU PUH.010 423 4280 e-mail: arcadia@arcadia.fi				
Yhteyshenkilö	Työnumero		Suunnittelualue	Piirustusnumero
Heikki Toivanen, arkkitehti SAFA	1794			muutos
Pvm	Vastuullinen suunnittelija	Nimen selvennys ja koulutus		
05.02.2024		Ilkka Kärnä, arkkitehti		

ARK AR_0001_06

SALON JÄÄHALLI

LAADITTU PVM: 08.02.2024

MUUTOS PVM:



ARCADIA OY ARKKITEHTITOIMISTO
Niskakatu 16 B
80100 JOENSUU

TAHKONKATU 1
24100 SALO

PROJEKTINUMERO: 1794

Arkin nro	Arkin nimi	Laadittu	Muutos	Muutos pvm	Mittakaava	Tiedostonimi	Piirustuslaji
AR_0001_01	Asiakirjaluetello	08.02.2024				AR_0001_01 - Asiakirjaluetello.dwg	LUONNOSPIIRUSTUS
AR_0001_05	Katsojämäärät	05.02.2024			1:200	AR_0001_05 - Katsojämäärät.dwg	LUONNOSPIIRUSTUS
AR_0001_06	Tilaluettelo	05.02.2024			-	AR_0001_06 - Tilaluettelo.dwg	LUONNOSPIIRUSTUS
AR_0001_08	Rakennustapaselostus	05.02.2024			-	AR_0001_08 - Rakennustapaselostus.dwg	LUONNOSPIIRUSTUS
AR_0002_01	Asemapiirustus	05.02.2024			1:500	AR_0002_01 - Asemapiirustus.dwg	LUONNOSPIIRUSTUS
AR_0003_01	Pohjakaavio 1.krs	05.02.2024			1:100	AR_0003_01 - Pohjakaavio 1.krs.dwg	LUONNOSPIIRUSTUS
AR_0003_02	Pohjakaavio 2.krs	05.02.2024			1:100	AR_0003_02 - Pohjakaavio 2.krs.dwg	LUONNOSPIIRUSTUS
AR_0003_03	Vesikattopiirustus	05.02.2024			1:100	AR_0003_03 - Vesikattopiirustus.dwg	LUONNOSPIIRUSTUS
AR_0004_01	Leikkaus A-A	05.02.2024			1:100	AR_0004_01 - Leikkaus A-A.dwg	LUONNOSPIIRUSTUS
AR_0004_02	Leikkaus SA-SA	05.02.2024			1:100	AR_0004_02 - Leikkaus SA-SA.dwg	LUONNOSPIIRUSTUS
AR_0004_03	Katsomoleikkaukset	05.02.2024			1:50	AR_0004_03 - Katsomoleikkaukset.dwg	LUONNOSPIIRUSTUS
AR_0005_01	Julkisivu etelään ja länteen	05.02.2024			1:100	AR_0005_01 - Julkisivu etelään ja länteen.dwg	LUONNOSPIIRUSTUS
AR_0005_02	Julkisivu pohjoiseen ja itään	08.02.2024			1:100	AR_0005_02 - Julkisivu pohjoiseen ja itään.dwg	LUONNOSPIIRUSTUS
AR_00010_01	Ulkohavainnekuvat	05.02.2024			-	AR_00010_01 - Ulkohavainnekuvat.dwg	LUONNOSPIIRUSTUS
AR_00010_02	Sisähavainnekuvat	05.02.2024			-	AR_00010_02 - Sisähavainnekuvat.dwg	LUONNOSPIIRUSTUS