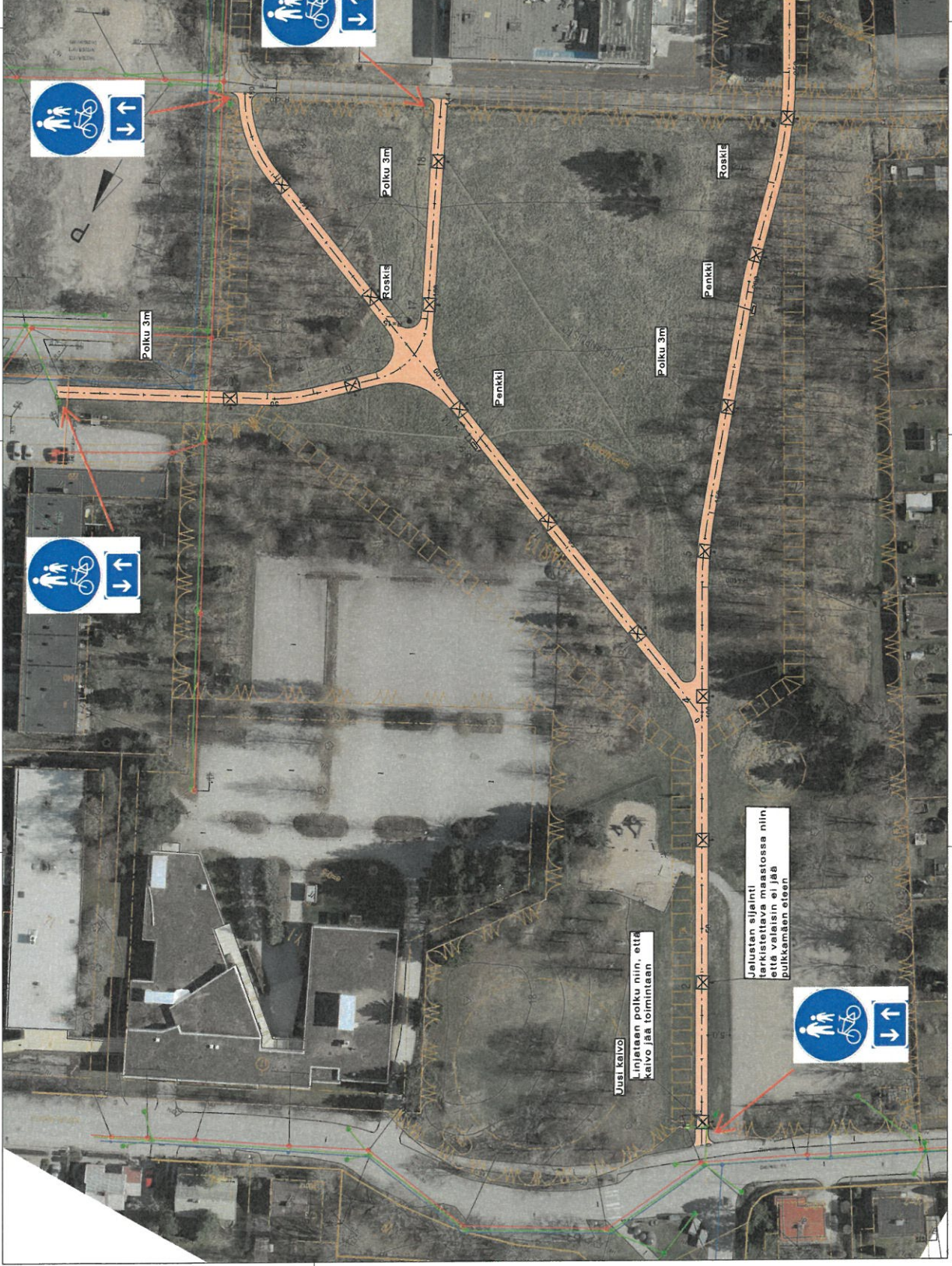


Salo 4477/10.03.01/2024 RIIHELÄNPUUSTON PUUSTOKÄYTTÄVÄT Asennuspiirustus		Pöytäkirjan numero: 1:500
Päiväys: 2.7.2024	Suuren piirustuksen nimi: LH	Pöytäkirjan numero: 1:0
Tekijä: ETTIS OYK2 ja H2000	Muutos: Nykytilan laadun tarkistus	Pöytäkirjan numero: 1:0
SALON KAUPUNGIN TEKNISET PALVELUT INFRAPALVELUALUE Hornimie 2-4, 24800 Hailikko		



Juokselu
 Juoksemaan polku niin, että
 kalvo jää toimintaan

Jelustan sijainti
 tarkistettava maastossa niin
 että valaisin ei jää
 puuttamaan steen

